



Rolltor 4020

aus Aluminiumprofilen, doppelwandig

Beispiel Ausschreibungstext:

Rolltor, doppelwandig, isoliert, aus Aluminium, Konsolen verzinkt, Windlast Klassifizierung nach EN 12424 Klasse 2. Mit Sturzbürstendichtung und grundierter Wickelwelle. Fabrikat: Teckentrup oder gleichwertig. Rolltor 4020, Aluminium, doppelwandig. Antrieb: Aufsteckantrieb 400 V Drehspannung, IP54, Nothandkurbel integrierter Fangvorrichtung, TÜV geprüft, wartungsfrei. Steuerung: in der Grundauführung, Steuerspannung 24 V Sicherheitskleinspannung, Schutzart IP 65, 20 Zyklen (Auf/Zu) pro Stunde, "Tor zu" in Totmannschaltung (Dauerdruck), mit Drucktastern "Auf-Halt-Zu", betriebsfertig verkabelt und mit CEE-Stecker. Montage: Hinter der Öffnung, sämtliche Befestigungselemente auf das Baukörpermaterial abgestimmt, beiliegend.

(Je nach Bedarf zusammenstellen und ausschreiben. Die entsprechenden Angaben bitte den untenstehenden Technischen Daten entnehmen. Stand 01.03.2023) [Ausschreibungstext Rolltor 4020](#)

Technische Daten

Produkt	Rolltor (Profile aus Aluminium doppelwandig)
Einbau in	Wände aus <ul style="list-style-type: none"> ▪ Mauerwerk mind. 120 mm ▪ Beton mind. 150 mm ▪ Stahl ▪ Porenbeton nur mit mind. 200 mm Stahleinfassung ▪ Holz mind. 240 mm
Größenbereich	Bestellmaße Breite: 1.000 - 11.500 mm Höhe: 1.000 - 12.000 mm Torbreite bis 18.000 mm lieferbar auf Anfrage
Windlast-Klassifizierung (EN 12424)	bis Breite <ul style="list-style-type: none"> ▪ Klasse 2 im Standard 11.500 mm ▪ Klasse 3 im Standard 5.000 mm ▪ Klasse 3 lieferbar (Mehrpreis) 8.500 mm ▪ Klasse 1 lieferbar bis 18.000 mm auf Anfrage ▪ Klasse 2 lieferbar bis 15.000 mm auf Anfrage ▪ Klasse 4 lieferbar auf Anfrage Rolltore für den Außenbereich mind. Anforderung WLK 2 (EN 12424)
Torbehang	Torbehang, bestehend aus scharnierartig ineinander geschobenen Profilen aus Aluminium.
Profile	▪ doppelwandig Aluminium, Teilung 100,0 mm
Oberfläche	▪ Aluminium stucco-dessiniert ▪ Aluminium walzblank ▪ Aluminium bandbeschichtet
Fensterabschnitte	Verglasung aus Kunststoff, glasklar 150 mm x 55 mm.
Abschlussprofile	doppelwandiges Aluminiumprofil: pressblank mit dauerelastischer und anfriert-sicherer Profil-Schlauchdichtung aus EPDM für dichten Torabschluss.
Endstücke	Stabile, verschleiß- und korrosionsfeste Kunststoffteile zur Arretierung der Profile.
Sturmhaken	Bei hohen Windlasten und/oder großen Breiten werden die Tore mit Sturmhaken und einem verstärkten Abschlussprofil ausgerüstet.
Führungsschienen	Stabile Stahlprofile mit verschleißfesten, leicht auswechselbaren Kunststoffführungen.
Wickelwelle	Grundiertes Stahlrohr mit beidseitig eingeschweißten Wellen für Antriebs-, Fangvorrichtungs- oder Lageraufnahme.
Sturzdichtung	Serienmäßig
Konsolen	Aus verzinktem Stahl. Auf Wunsch mit Schallschutzmaßnahmen nach DIN 4109

Verriegelung	Sämtliche Verschlüsse über Sicherheitsschalter mit der Torsteuerung verbunden. <ul style="list-style-type: none"> ▪ innen abschließbares Abschlussprofil über zwei Riegelstangen ▪ innen und außen abschließbares Abschlussprofil über zwei Riegelstangen ▪ Schubriegel ▪ andere Verschlussarten auf Anfrage
Antriebe	Aufsteckantrieb mit integrierter Fangvorrichtung oder Kettenantrieb mit separater Fangvorrichtung und elektr. Zwangstrennung, Drehspannung 400 V, 50 Hz, 20 Zyklen* pro Stunde, Schutzart IP 54, mit Nothandkurbel, TÜV geprüft. Andere Sonderspannungen, Schutzarten oder Notbetätigungen auf Anfrage. * Ein Zyklus ist eine vollständige Schließ- und Öffnungsfahrt des Tores
Steuerungen	für Aufsteck- und Kettenantriebe, steckerfertig verkabelt und mit CEE-Stecker. In der Grundauführung und als Totmann-Steuerung ausgeführt, ist einfach aufrüstbar mit: <ul style="list-style-type: none"> ▪ Selbsthaltung „ZU“ in Verbindung mit einer Schließkantensicherung. ▪ Funkfernsteuerung. ▪ Automatischen Zulauf (mit Ampeln) ▪ Ampelsteuerung ▪ Digitaler Induktionsschleife. Ohne Schließkantensicherung: in der Grundauführung, Steuerspannung 24 V Sicherheits-Kleinspannung, Schutzart IP 65, „Tor zu“ in Totmannschaltung (Dauerdruck), Drucktastern „Auf-Halt-Zu“. Mit Schließkantensicherung: mit selbstüberwachender Schließkantensicherung, Steuerspannung 24 V Sicherheitskleinspannung, Schutzart IP 65, „Tor zu“ und „Tor auf“ in Selbsthaltung mit Drucktastern „Auf-Halt-Zu“.
Sonderausstattungen	Feststehendes Seitenteil mit eingebauter Tür. Drehbares Seitenteil mit eingebauter Tür. Panzerverkleidung aus: <ul style="list-style-type: none"> ▪ verzinktem Stahlblech ▪ Aluminium natur ▪ andere Ausführungen auf Anfrage Schräglauflende Bodenprofile, dem Fußboden angepasst. Seitliche- oder Dachmontagen

▪ Wärmedämmung

U-Wert nach EN ISO 12567-1
 (für Torgröße = 4.000 x 4.000 mm)
 (komplettes Tor): 3,5 W/(m²·K)

▪ Luftdurchlässigkeit

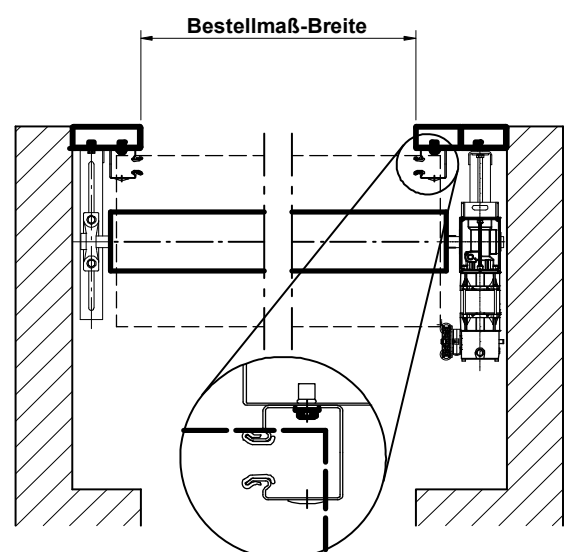
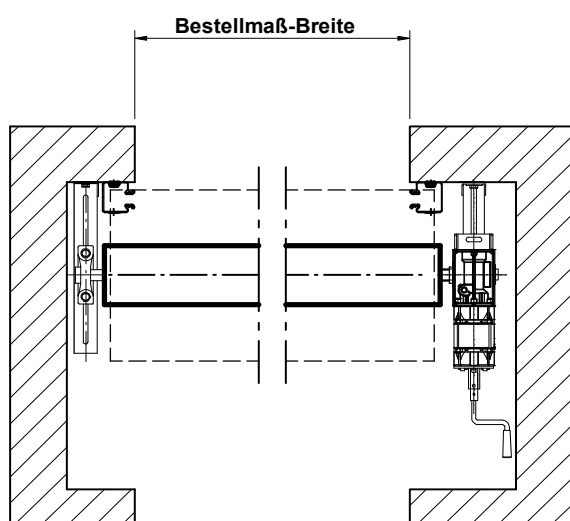
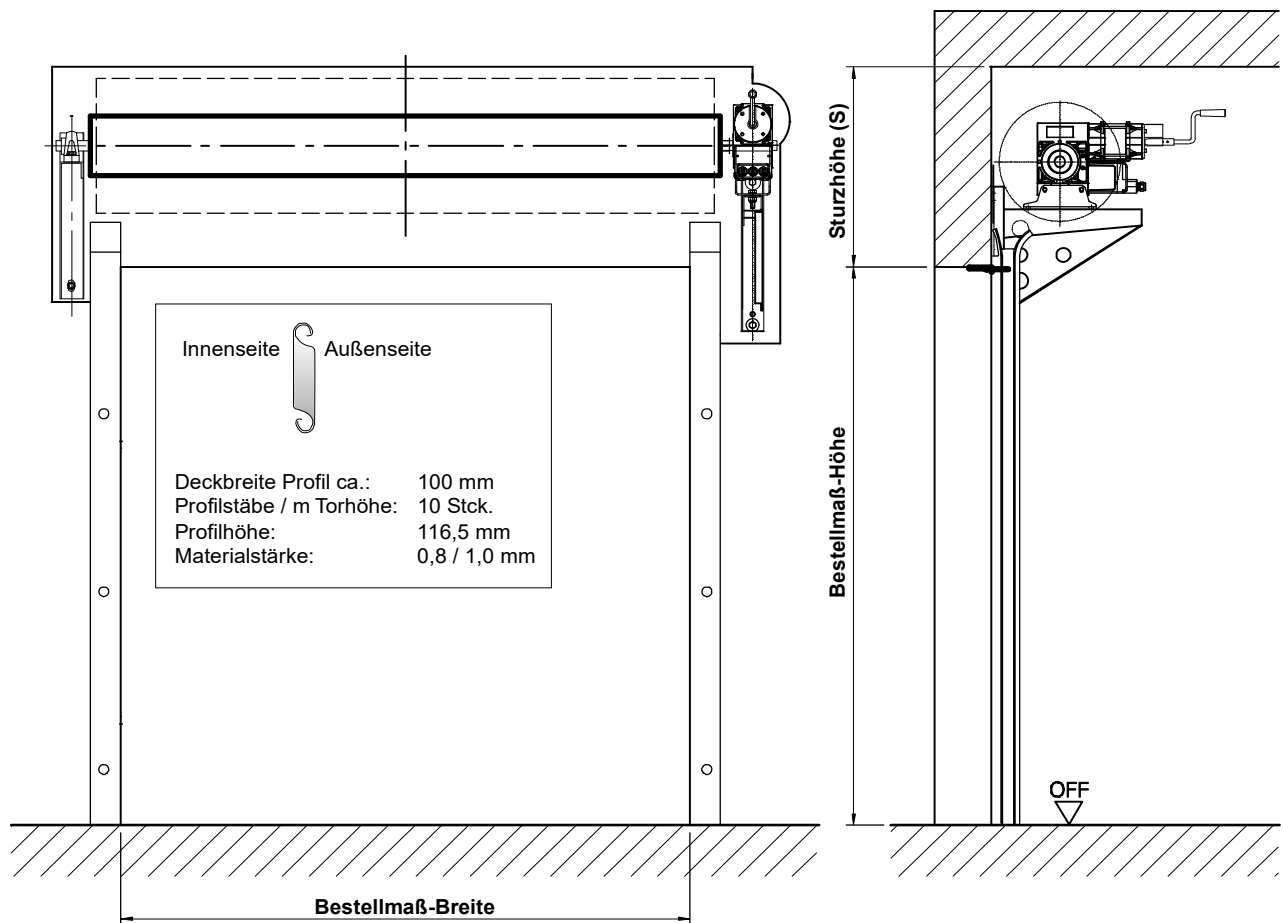
Klassifizierung nach EN 12426 Klasse: 0
 ▪ **Windlast**
 Klassifizierung nach EN 12424 Klasse: 2/3

▪ Schlagregendichtigkeit

Prüfung nach EN 12489,
 Klassifizierung nach EN 12425
 Klasse: 0



weitere Einbaudetails siehe zugehörige Einbauanleitung



Weitere Unterlagen:

Die genauen Maße für die seitlichen Anschläge und den Sturzanschlag finden Sie in unseren Einbaudaten für Rolltore und Rollgitter. Sie erhalten für jedes Tor individuelle, bemaßte Montagezeichnungen. Bei außergewöhnlichen Anschlagarten sprechen Sie mit uns