



Rolltor ThermoTeck

aus Stahlprofilen, doppelwandig

Beispiel Ausschreibungstext:

Rolltor, doppelwandig, isoliert, aus beschichteten Stahlprofilen, Konsolen verzinkt, Windlast Klassifizierung nach EN 12424 Klasse 2. Mit Sturzbürstendichtung und Wickelwelle. Antrieb: Aufsteckantrieb 400 V Drehspannung, IP54, 20 Zyklen (Auf/Zu) pro Stunde, Nothandkurbel integrierter Fangvorrichtung, TÜV geprüft, wartungsfrei. Steuerung: in der Grundausführung, Steuerspannung 24 V Sicherheitskleinspannung, Schutzart IP 65, "Tor zu" in Totmannschaltung (Dauerdruck), mit Drucktastern "Auf-Halt-Zu", betriebsfertig verkabelt und mit CEE-Stecker. Montage: Hinter der Öffnung, sämtliche Befestigungselemente auf das Baukörpermaterial abgestimmt, beiliegend. Fabrikat: Teckentrup oder gleichwertig.

(Je nach Bedarf zusammenstellen und ausschreiben. Die entsprechenden Angaben bitte den untenstehenden Technischen Daten entnehmen. Stand 01.03.2023)

[Ausschreibungstext Rolltor ThermoTeck](#)

Technische Daten

Produkt	Profile aus Stahl verzinkt doppelwandig	
Einbau in	Wände aus	
	▪ Mauerwerk	mind. 120 mm
	▪ Beton	mind. 150 mm
	▪ Stahl	
	▪ Porenbeton nur mit Stahleinfassung	mind. 200 mm
	▪ Holz	mind. 240 mm
Größenbereich	Bestellmaße	
	Breite:	1.000 - 11.500 mm
	Höhe:	1.000 - 12.000 mm
	Torbreite bis 18.000 mm lieferbar	auf Anfrage
Windlast- Klassifizierung (EN 12424)	▪ Klasse 2 im Standard	11.500 (15.000) mm
	▪ Klasse 3 im Standard	5.000 mm
	▪ Klasse 3 lieferbar (Mehrpreis)	8.500 mm
	▪ Klasse 1 lieferbar > 15.000 mm	auf Anfrage
	▪ Klasse 4 lieferbar	auf Anfrage
	Rolltore für den Außenbereich mind. Anforderung WLK 2 (EN 12424)	
Torbehang	Torbehang, bestehend aus scharnierartig ineinander geschobenen Profilen aus Stahl verzinkt.	
Profile	▪ doppelwandig Stahl, Teilung 94 mm	
Oberfläche	▪ Stahl verzinkt. ▪ Stahl bandbeschichtet ▪ Stahl pulverbeschichtet	
Fensteraus- schnitte	Verglasung aus Kunststoff, glasklar 150 mm x 55 mm.	
Abschluss- profile	doppelwandiges Aluminiumprofil: pressblank mit dauerelastischer und anfrischerer Profil-Schlauchdichtung aus EPDM für dichten Torabschluss.	
Endstücke	Stabile, verschleiß- und korrosionsfeste Kunststoffteile zur Arretierung der Profile.	
Sturmhaken	Bei hohen Windlasten und/oder großen Breiten werden die Tore mit Sturmhaken und einem ver- stärkten Abschlussprofil ausgerüstet.	
Führungs- schienen	Stabile Stahlprofile mit verschleißfesten, leicht auswechselbaren Kunststoffführungen.	
Wickelwelle	Stahlrohr grundiert oder Achtkantrohr, verzinkt mit beidseitig eingeschweißten, geschraubten Wellen für Antriebs-, Fangvorrichtungs- oder Lagerauf- nahme.	
Sturzdichtung	Serienmäßig, außer bei Toren mit Lüftungsgittern, Lüftungsschlitzen oder anderen Belüftungsarten.	
Konsolen	Aus verzinktem Stahl. Auf Wunsch mit Schall- schutzmaßnahmen nach DIN 4109	

Verriegelung	Sämtliche Verschlüsse über Sicherheitsschalter mit der Torsteuerung verbunden. ▪ innen abschließbares Abschlussprofil über zwei Riegelstangen ▪ innen und außen abschließbares Abschlussprofil über zwei Riegelstangen ▪ Schubriegel innen ▪ andere Verschlussarten auf Anfrage
Antriebe	Aufsteckantrieb mit integrierter Fangvorrichtung oder Kettenantrieb mit separater Fangvorrichtung und elektr. Zwangstrennung, Drehspannung 400 V, 50 Hz, 20 Zyklen* pro Stunde, Schutzart IP 54, mit Nothandkurbel, TÜV geprüft. Andere Sonderspannungen, Schutzarten oder Notbetäti- gungen auf Anfrage. * Ein Zyklus ist eine vollständige Schließ- und Öff- nungsfahrt des Tores
Steuerungen	Für Aufsteck- und Kettenantriebe, steckerfer- tig vorverkabelt und mit CEE-Stecker in der Grundausstattung und als Totmann-Steuerung ausgeführt, ist einfach aufrüstbar mit: ▪ Selbsthaltung „ZU“ in Verbindung mit einer Schließkantensicherung. ▪ Funkfernsteuerung. ▪ Automatischer Zulauf (mit Ampeln) Zubehör für Steuerungen: ▪ Zusätzliche Lichtschranken im Bereich des Torlaufs empfohlen ▪ Ampelsteuerung ▪ Digitale Induktionsschleife ohne Schließkantensicherung in der Grundaus- führung: ▪ Steuerspannung 24 V Sicherheits-Kleinspan- nung, Schutzart IP 65, „Tor zu“ in Totmannschal- tung (Dauerdruck), Drucktastern „Auf-Halt-Zu“. mit Schließkantensicherung: ▪ Steuerung mit selbstüberwachende Schließkan- tensicherung, Steuerspannung 24 V Sicher- heitskleinspannung, Schutzart IP 65, „Tor zu“ und „Tor auf“ in Selbsthaltung mit Drucktastern „Auf-Halt-Zu“.
Sonderaus- stattungen	Feststehendes Seitenteil mit eingebauter Tür. Drehbares Seitenteil mit eingebauter Tür. Panzerverkleidung aus: ▪ verzinktem Stahlblech ▪ Aluminium natur ▪ andere Ausführungen auf Anfrage Schräglauende Bodenprofile, dem Fußboden angepasst. Seitliche- oder Dachmontagen

▪ **Wärmedämmung**
U-Wert nach EN ISO 12567-1
(für Torgröße = 4.000 x 4.000 mm)
(komplettes Tor): 3,5 W/(m²·K)

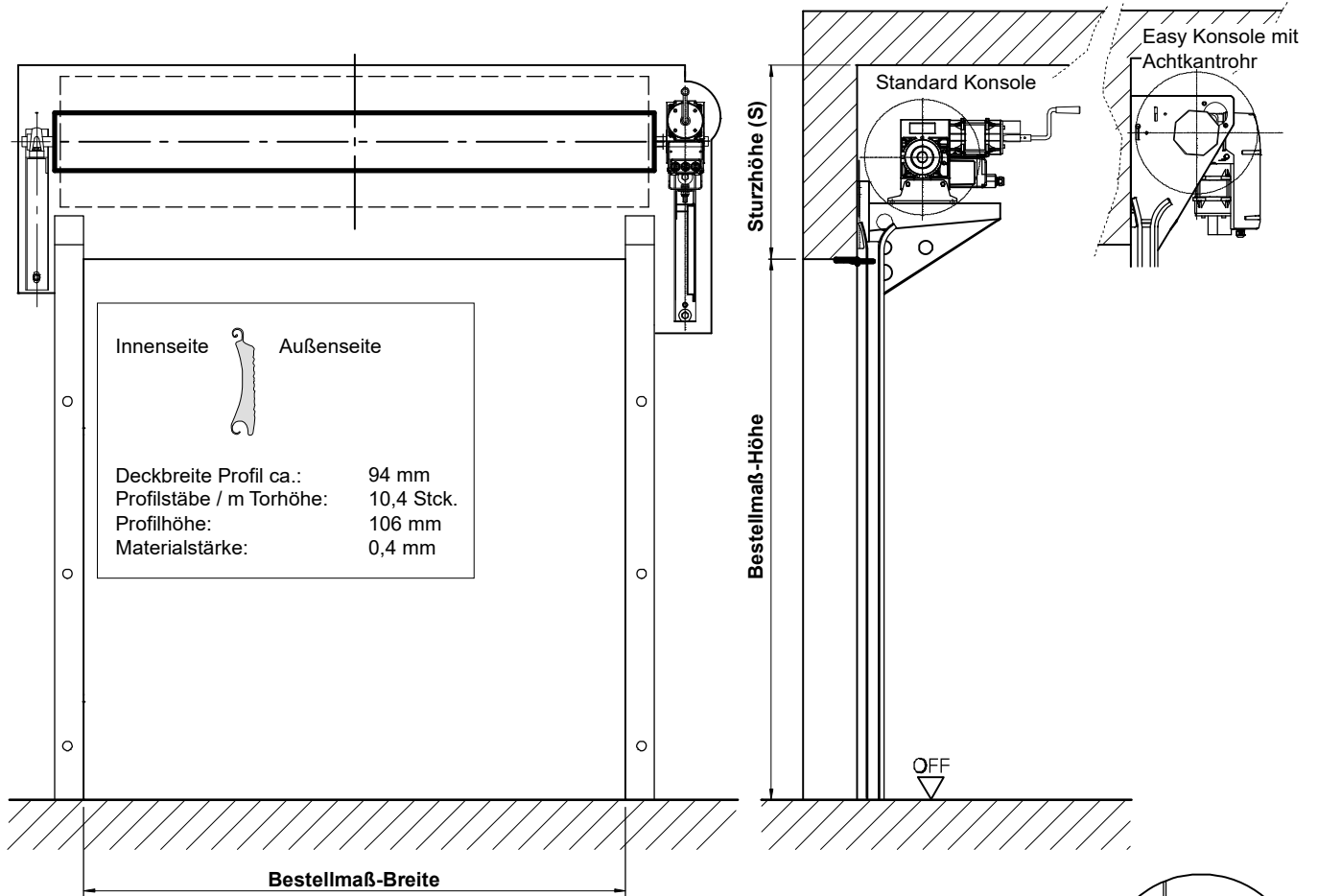
▪ **Schalldämmwert**
RW (geprüft) 20 dB

▪ **Luftdurchlässigkeit**
Klassifizierung nach EN 12426 Klasse: 0
▪ **Windlast**
Klassifizierung nach EN 12424 Klasse: 2/3

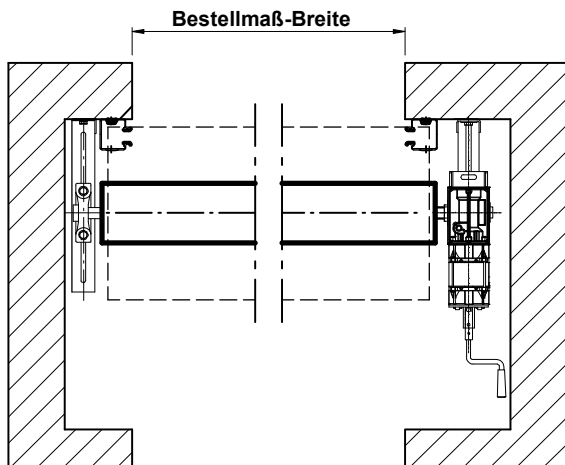
▪ **Schlagregendichtigkeit**
Prüfung nach EN 12489,
Klassifizierung nach EN 12425
Klasse: 0



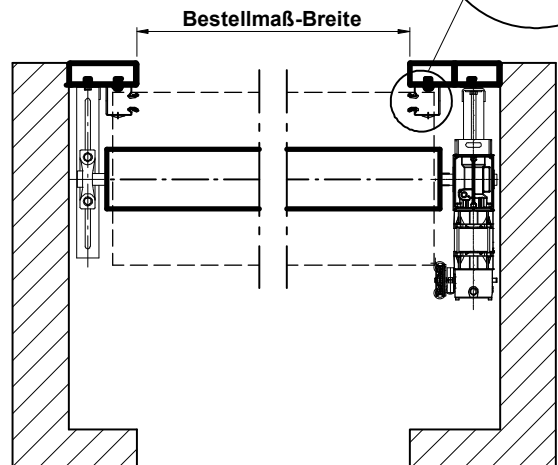
weitere Einbaudetails siehe zugehörige Einbauanleitung



Standardeinbau:
Hinter der Toröffnung montiert



Sondereinbau:
In die Toröffnung montiert



Weitere Unterlagen:

Die genauen Maße für die seitlichen Anschläge und den Sturzanschlag finden Sie in unseren Einbaudaten für Rolltore und Rollgitter. Sie erhalten für jedes Tor individuelle, bemastete Montagezeichnungen. Bei außergewöhnlichen Anschlagarten sprechen sie mit uns