



Schnelllauf-Rolltor *ThermoTeck*

aus Stahlprofilen doppelwandig / mittlere Öffnungsgeschwindigkeit von bis zu 550 mm/sec.

Beispiel Ausschreibungstext:

Schnelllauf-Rolltor, doppelwandig, isoliert, aus beschichteten Stahlprofilen, Konsolen verzinkt, Windlast Klassifizierung nach EN 12424 Klasse 2. Mit Sturzdichtung und grundierter Wickelwelle. Fabrikat: Teckentrup oder gleichwertig. Schnelllauf-Rolltor ThermoTeck, Stahl, doppelwandig. Antrieb: Aufsteckantrieb 400 V Drehspannung, IP54, Einschaltdauer 30 Zyklen pro Stunde, Nothandkurbel integrierter Fangvorrichtung, TÜV geprüft, wartungsfrei. Steuerung: In der Grundauführung. Mit Frequenzumrichter-Steuerung, Sanft-Anlauf und Sanft-Stopp (Einsatz: schnell laufende Rolltore). betriebsfertig verkabelt und mit CEE-Stecker. Montage: Hinter der Öffnung, sämtliche Befestigungselemente, auf das Baukörpermaterial abgestimmt, beiliegend.

(Je nach Bedarf zusammenstellen und ausschreiben. Die entsprechenden Angaben bitte den untenstehenden Technischen Daten entnehmen. Stand 01.03.2023)

Technische Daten

Produkt	Schnelllauf-Rolltor (Profile aus Stahl verzinkt doppelwandig). Mittlere Öffnungsgeschwindigkeit von bis zu 550 mm/sec.		Antriebe	Aufsteckantrieb mit integrierter Fangvorrichtung oder Kettenantrieb mit separater Fangvorrichtung und elektr. Zwangstrennung, Drehspannung 400 V, 50 Hz, Einschaltdauer 30 Zyklen pro Stunde, Schutzart IP 54, mit Nothandkurbel, TÜV geprüft. Andere Sonderspannungen, Schutzarten oder Notbetätigungen auf Anfrage.
Einbau in	Wände aus		Steuerungen	für Aufsteckantrieb, mit Frequenzumrichter-Steuerung, Sanft-Anlauf und Sanft-Stopp steckerfertig verkabelt und mit CEE-Stecker.
	▪ Mauerwerk	mind. 120 mm		▪ Funkfernsteuerung
	▪ Beton	mind. 150 mm		▪ Zubehör für Steuerungen:
	▪ Stahl			▪ Automatischen Zulauf (mit Ampeln) (Zusätzliche Lichtschränken im Bereich des Torlaufs empfohlen).
	▪ Porenbeton nur mit Stahleinfassung	mind. 200 mm		▪ Ampelsteuerung, Gegenverkehrssteuerung
	▪ Holz	mind. 240 mm		▪ Induktionsschleife
Größenbereich	Bestellmaße			▪ Mit Schließkantensicherung: mit selbstüberwachender Schließkantensicherung, Steuerspannung 24 V Sicherheitskleinspannung, Schutzart IP 65, „Tor zu“ und „Tor auf“ in Selbsthaltung mit Drucktastern „Auf-Halt-Zu“.
	Breite:	1000 - 6000 mm	Sonderausstattungen	Feststehendes Seitenteil mit eingebauter Tür. Drehbares Seitenteil mit eingebauter Tür. Panzerverkleidung aus:
	Höhe:	2500 - 8000 mm		▪ verzinktem Stahlblech
	Größere Tore auf Anfrage.			▪ Aluminium natur
Torpanzer	bestehend aus scharnierartig ineinander geschobenen Profilen aus Stahl verzinkt.			andere Ausführungen auf Anfrage:
Profile	▪ doppelwandig Stahl, Teilung 94 mm			▪ schräglauende Bodenprofile, dem Fußboden angepasst
Oberfläche	▪ Stahl verzinkt. ▪ Stahl bandbeschichtet ▪ Stahl pulverbeschichtet			▪ Seitliche- oder Dachmontagen
Fensteraus-schnitte	Verglasung aus Kunststoff, glasklar 150 mm x 55 mm.			
Abschluss profile	doppelwandiges Aluminiumprofil pressblank mit dauerelastischer und anfrisersicherer Profil-Schlauchdichtung aus EPDM für dichten Torabschluss.			
Endstücke	Stabile, verschleiß- und korrosionsfeste Kunststoffteile zur Arretierung der Profile.			
Sturmhaken	Bei hohen Windlasten und/oder großen Breiten werden die Tore mit Sturmhaken und einem verstärkten Abschlussprofil ausgerüstet.			
Führungs-schienen	Stabile Stahlprofile mit verschleißfesten, leicht auswechselbaren Kunststoffführungen.			
Wickelwelle	Stahlrohr grundiert, verzinkt mit beidseitig eingeschweißten, geschraubten Wellen für Antriebs-, Fangvorrichtungs- oder Lageraufnahme.			
Sturzdichtung	Serienmäßig, außer bei Toren mit Lüftungsgittern, Lüftungsschlitzen oder anderen Belüftungsarten.			
Konsolen	Aus verzinktem Stahl. Auf Wunsch mit Schallschutzmaßnahmen nach DIN 4109			
Verriegelung	Sämtliche Verschlüsse über Sicherheitsschalter mit der Torsteuerung verbunden.			
	▪ innen abschließbares Abschlussprofil über zwei Riegelstangen			
	▪ innen und außen abschließbares Abschlussprofil über zwei Riegelstangen			
	▪ Schubriegel innen			
	▪ andere Verschlussarten auf Anfrage			

▪ **Wärmedämmung**
U-Wert nach EN ISO 12567-1
(für Torgröße = 4000 x 4000 mm)
(komplettes Tor): 3,5 W/(m²·K)

▪ **Schalldämmwert**
RW (geprüft) 20 dB

▪ **Luftdurchlässigkeit**
Klassifizierung nach EN 12426 Klasse: 0

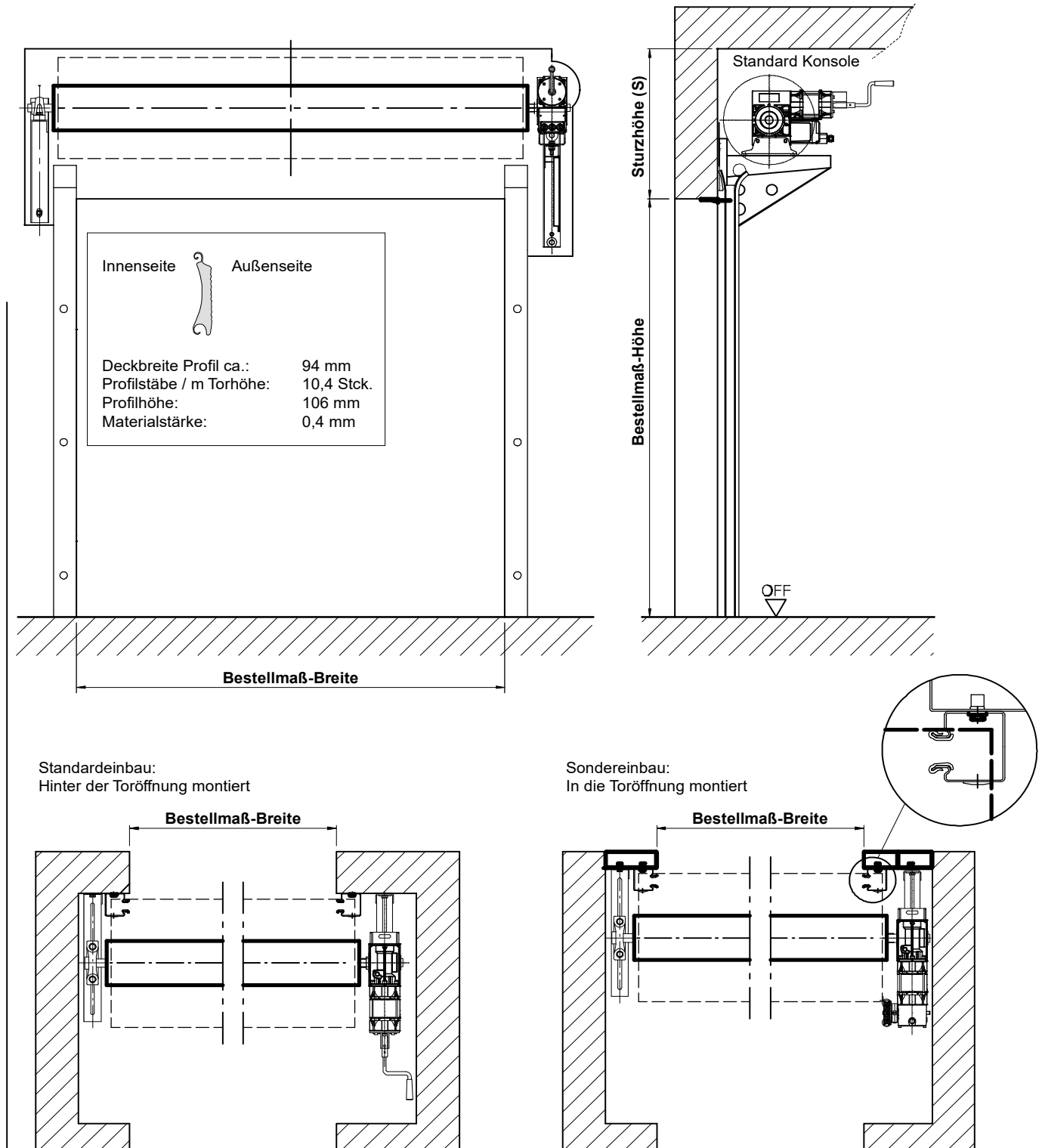
▪ **Windlast**
Klassifizierung nach EN 12424 Klasse: 2

▪ **Schlagregendichtigkeit**
Prüfung nach EN 12489,
Klassifizierung nach EN 12425
Klasse: 0



Schnelllauf-Rolltor *ThermoTeck*

aus Stahlprofilen doppelwandig / mittlere Öffnungsgeschwindigkeit von bis zu 550 mm/sec.



Weitere Unterlagen:

Die genauen Maße für die seitlichen Anschläge und den Sturzanschlag finden Sie in unseren Einbaudaten für Rolltore und Rollgitter. Sie erhalten für jedes Tor individuelle, bemaßte Montagezeichnungen. Bei außergewöhnlichen Anschlagarten sprechen sie mit uns