



Hochfeuerhemmende Stahltür T60-2-FSA „Teckentrup 62“

Tür mit Dünnfalz

Beispiel Ausschreibungstext:

T 60-2-FSA Stahl-Feuerschutztür geprüft nach EN 1634-1 (DIN 4102). Zweiflügeliges Türelement. Anschlagart DIN rechts. Flächenbündiges Türblatt. Türblatt 62 mm dick, 3-seitig gefälzt. Eckzarge 1,5 mm dick mit 3-seitiger Dichtung, ohne Bodeneinstand. Türblatt und Zarge verzinkt und grundiert, Grauweiß ähnlich RAL 9002. Gangflügel Einsteckschloss mit Wechsel PZ-gelocht nach DIN 18250. FS-Rundgriff-Drückergarnitur schwarz (Kunststoff). Drücker festdrehbar gelagert mit Buntbart-Einsatz und 1 Bb-Schlüssel. Standflügel mit Falztreibriegelschloss mit standardmäßiger Verriegelung nach oben. Je Flügel 2 Konstruktionsbänder mit Kugellager und 1 Obentürschließer nach DIN EN 1154. 1 Schließfolgeregler. Fabrikat „Teckentrup 62“ oder vergleichbar.

(Je nach Bedarf zusammenstellen und ausschreiben. Die entsprechenden Angaben bitte den untenstehenden Technischen Daten entnehmen. Stand 01.03.2023)

[Ausschreibungstext T60-2 online](#)

Technische Daten

Bauauf-sichtliche Zulassung	Z-6.20-1910 geprüft nach EN 1634-1 (DIN 4102) für den Einbau in innere Wände	
Einbau in	<ul style="list-style-type: none"> ▪ Mauerwerk mind. 115 mm ▪ Beton mind. 100 mm ▪ Leichtbauständerwand * Porenbeton mind. 100 mm - bei Porenbetonsteinen mind. 150 mm - bei bewehrten Porenbeton mind. 150 mm ▪ bekleidete Stahlstützen F 90 	
	* Montagewände F 90 nach DIN 4102 Teil 4 od. nach allg. bauaufs. Prüfzeugnis. Zugelassene Wände siehe Register Einbau-Details.	
Zugelassener Größenbereich	Bau-Richtmaß	B 1375 - 2500 mm H 1750 - 2500 mm
Anschlagart	DIN rechts oder DIN links	
Klappen-/ Türblatt doppelwandig	Falzart: 3-seitig gefälzt Türblattstärke: Blechdicke: Sicherungszapfen:	Dünnfalz 62 mm 1,0 mm je Flügel mind. 2
Zarge	Eckzarge 1,5 mm dick mit 3-seitiger Dichtung, ohne Bodeneinstand. Befestigung der Zarge durch Sichtmauerwerksmontage. Sonderausstattung: ▪ Blockzarge und Gegenzarge oder Umfassungszarge ▪ Zarge mit Bodeneinstand	
Wärmedämmung	Wärmedurchgangskoeffizient nach EN ISO 12567-1 (ohne Verglasung) Blechdicke 1,0 mm: $U_D = 1,3 \text{ W/m}^2\text{K}$ in Verbindung mit unterem Bodenabschluß	
Bodenabschlüsse	<ul style="list-style-type: none"> ▪ Bodendichtung absenkbar ▪ Schleifdichtung ▪ Anschlagsschiene mit Dichtung Bodendichtungen nachrüstbar.	
Oberfläche	Türblatt und Zarge verzinkt und grundiert, Grauweiß ähnlich RAL 9002 Sonderausstattung: ▪ RAL nach Wahl	
Bänder und Schließmittel	<ul style="list-style-type: none"> ▪ 4 Konstruktionsbänder mit Kugellager ▪ 2 Obentürschließer ▪ 1 Schließfolgeregler ▪ Ausgleichsringe zur Höhenregulierung 	

Beschläge	Gangflügel: <ul style="list-style-type: none"> ▪ Einsteckschloss mit Wechsel pz-gelocht nach DIN 18250 ▪ FS-Rundgriff-Drückergarnitur, schwarz (Kunststoff). Drücker festdrehbar gelagert, mit Buntbart-Einsatz und 1 Bb-Schlüssel. Standflügel: <ul style="list-style-type: none"> ▪ Standflügel mit Falztreibriegelschloss mit standardmäßiger Verriegelung nach oben.
Sonderausstattungen	<ul style="list-style-type: none"> ▪ Drückergarnituren/Wechselgarnituren: <ul style="list-style-type: none"> - Kunststoff - Leichtmetall - Edelstahl - mit Kurzschild oder Rosette (verschiedene Fabrikate) ▪ vorgerichtet für Rosettenbeschlag ▪ Panik-Stangengriff ▪ Schlösser <ul style="list-style-type: none"> - Panikschlösser - Gesichertes Treibriegelschloss - Blockschloss (muss gestellt werden) ▪ Profilzylinder 40,5 + 40,5 mm ▪ Obentürschließer DIN EN 1154 <ul style="list-style-type: none"> - Band-/Bandgegenseite - mit Gleitschiene - mit Feststellung - ITS 96 (verdeckt) ▪ Elektrischer Türöffner ▪ Verschlusskontrolle (Riegelkontakt) eingebaut ▪ Öffnungsmelder (Reedkontakt) eingebaut ▪ Drehtürantriebe ▪ Feststellanlagen ▪ 3D-Bänder

Normgrößen	Bestellmaße/ Baurichtmaße		Lichte Durchgangsmaße (Eckzarge)	
	Breite x	Höhe	Breite x	Höhe
Normgrößen	1500 x	2000	1416 x	1958
		2125	2083	2083
	1750 x	2000	1666 x	1958
		2125	2083	2083
	2000 x	2000	1916 x	1958
		2125	2083	2083
		2500	2458	2458
	2125 x	2125	2041 x	2083
	2250 x	2250	2166 x	2208
	2500 x	2500	2416 x	2458

(Sondergrößen: von 1375 x 1750 mm bis 2500 x 2500 mm)

Weitere Qualifikationen (Sonderausführungen):



Rauchdicht nach EN 1634-3/ DIN 18095, für Massiv- und Leichtbauständerwände



Schalldämmend nach DIN EN 20140/717 Teil 1
RW 33dB mit Bodendichtung absenkbar
RW 33dB mit Anschlagsschiene und Dichtung
RW 33dB mit Schleifdichtung

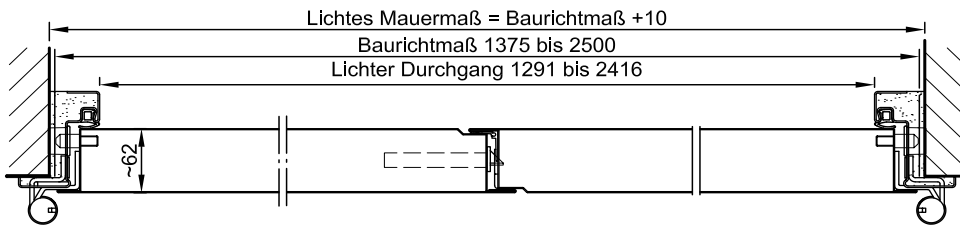
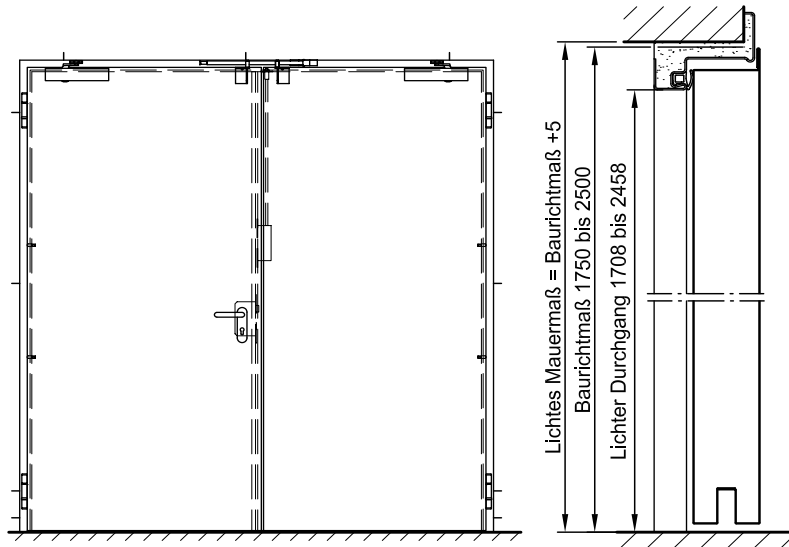


Einbruchhemmend nach DIN EN 1627- RC 2, RC 3



Hochfeuerhemmende Stahltür T60-2-FSA „Teckentrup 62“

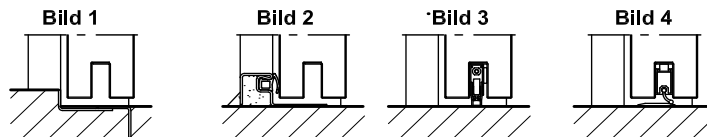
Tür mit Dünnfalz



Darstellung Gangflg. DIN links;
Gangflg. DIN rechts spiegelbildlich

Bodenanschlüsse

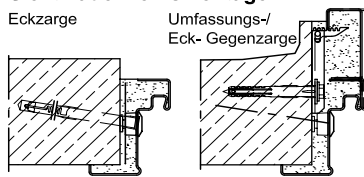
- Bild 1: mit unterem Anschlag
- Bild 2: mit unterem Anschlag/Dichtung
- Bild 3: mit absenk. Bodendichtung
- Bild 4: mit Schleifdichtung



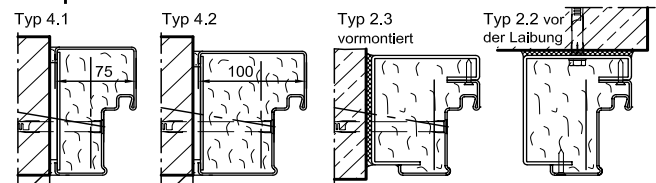
Einbau in Mauerwerk-/ Betonwänden

Betonwände ≥ 100 mm
Mauerwerkswände ≥ 115 mm

Sichtmauerwerksmontage



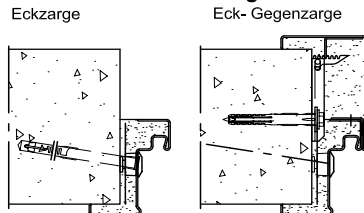
stumpfer Einbau



Einbau in Porenbeton- wänden

Aus Porenbetonsteinen
oder aus bewehrten
Porenbeton. Wanddicke
mind. 150 mm.

Sichtmauerwerksmontage

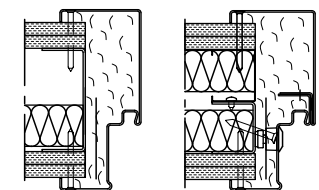


Einbau in Montagewänden (Schnellbauzarge)

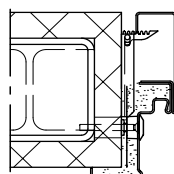
Montagewände
 $\geq F90$ nach DIN 4102
Teil4 oder nach allg.
bauaufsichtlichem
Prüfzeugnis Wand-
dicke mind. 100 mm.

Umfassungs- zarge

Eck-Gegen- zarge



Einbau in bekleidete Stahlkonstruktion F90



Detaillierte Einbauvarianten-Übersicht siehe Planungs-, Einbau-
und Wartungsanleitung für 1-flügelige und 2-flügelige Türen