



Feuerbeständige Stahltür T90-1-FSA „Teckentrup 62“

Tür mit Dickfalz, wahlweise mit Verglasung

Beispiel Ausschreibungstext:

T90-1-FSA Stahl-Feuerschutztür geprüft nach **EN 1634-1** (DIN 4102). Einflügeliges Türelement. Anschlagsart DIN rechts. Türblatt 62 mm dick, 3-seitig gefälzt, mit **Dickfalz**. Eckzarge 2,0 mm dick, mit 3-seitiger Dichtung, ohne Bodeneinstand. Türblatt und Zarge verzinkt und grundiert, Grauweiß ähnlich RAL 9002. Einsteckschloss mit Wechsel pz-gelocht nach DIN 18250. FS-Rundgriff-Drückergarnitur schwarz (Kunststoff). Drücker festdrehbar gelagert mit Buntbart-Einsatz und 1 Bb-Schlüssel. 2 Konstruktionsbänder mit Kugellager und 1 Obentürschließer. Fabrikat „Teckentrup DF“ oder vergleichbar.

(Je nach Bedarf zusammenstellen und ausschreiben. Die entsprechenden Angaben bitte den untenstehenden Technischen Daten entnehmen. Stand 01.06.2023)

[Ausschreibungstext T90-1 online](#)

Technische Daten

Bauaufsichtliche Zulassung	Z-6.20-2057 geprüft nach EN 1634-1 (DIN 4102) für den Einbau in innere Wände	
Einbau in	<ul style="list-style-type: none"> ▪ Mauerwerk mind. 175 mm ▪ Beton mind. 140 mm ▪ Leichtbauständerwand * mind. 95 mm ▪ Porenbeton bis max. 1500 x 3000 mm) <ul style="list-style-type: none"> - bei Porenbetonsteinen mind. 175 mm - bei bewehrten Porenbeton mind. 175mm ▪ bekleidete Stahlstützen F 90 	
	* Montagewände/Montagebrandwände F 90 n. DIN 4102 Teil 4 od. nach allgem. bauaufsi. Prüfzeugnis (bis max. 1500 x 3000 mm). Zugelassene Wände siehe Register Einbau-Details.	
Zugelassener Größenbereich	Bau-Richtmaße:	
	Breite:	625 - 1500 mm
	Höhe:	1750 - 3000 (3500) mm
		() Maße = Türblattdicke 64 mm
Anschlagart	DIN rechts oder DIN links	
Türblatt doppelwandig	Falzarart: 3-seitig gefälzt	Dickfalz
	Türblattdicke:	62/64 mm
	Blechdicke:	1,0 mm od. 1,5 mm
	Sicherungszapfen:	mind. 2
Zarge	Eckzarge 2,0/(3,0) mm dick mit 3-seitig umlaufender Dichtung, ohne Bodeneinstand. Befestigung der Zarge durch Sichtmauerwerksmontage.	
	Sonderausstattung:	
	<ul style="list-style-type: none"> ▪ Blockzarge und Gegen- oder Umfassungszarge ▪ Zarge mit Bodeneinstand 	
Wärmedämmung	Wärmedurchgangskoeffizient nach EN ISO 12567-1 (ohne Verglasung)	
	Blechdicke 1,0 mm:	$U_D = 1,4 \text{ W/m}^2\text{K}$
	Blechdicke 1,5 mm:	$U_D = 1,5 \text{ W/m}^2\text{K}$
	in Verbindung mit unterem Bodenabschluss	
Bodenabschlüsse	<ul style="list-style-type: none"> ▪ Bodendichtung absenkbar ▪ Schleifdichtung ▪ Anschlagschiene mit Dichtung - Bodendichtungen nachrüstbar 	
Oberfläche	Türblatt/Zarge verzinkt und grundiert, Grauweiß ähnlich RAL 9002	
	Sonderausstattung:	
	<ul style="list-style-type: none"> ▪ RAL nach Wahl 	
Bänder und Schließmittel	<ul style="list-style-type: none"> ▪ 2 Konstruktionsbänder mit Kugellager ▪ 1 Obentürschließer DIN EN 1154 	
Beschläge	<ul style="list-style-type: none"> ▪ Einsteckschloss mit Wechsel PZ-gelocht nach DIN 18250 ▪ FS-Rundgriff-Drückergarnitur, schwarz (Kunststoff). ▪ Drücker festdrehbar gelagert mit Buntbart-Einsatz und 1 Bb-Schlüssel 	

Verglasung

Brandschutzglas klar F1-90, Verglasungsfeld eckig, max. Scheibenmaß 1000 x 2263 mm und Verglasungsfeld rund (Ø 300, 400 und 500 mm) mit Alu-Glashalteleisten verzinkt und grundiert, Grauweiß ähnlich RAL 9002.

Sonderausstattung:

- Rechteckverglasung - Stahl-Glashalteleisten mit zusätzlichen Alu-Abdeckleisten
- Rechteck-/Rundverglasung - Glashalteleisten aus Edelstahl

Sonderausstattungen

- Drückergarnituren/Wechselgarnituren:
 - Kunststoff
 - Leichtmetall
 - Edelstahl
 - mit Kurzschild oder Rosette (verschiedene Fabrikate)
- vorgerichtet für Rosettenbeschlag
- Panik-Stangengriff
- Schlösser
 - Panikschlösser
 - Blockschloss (muss gestellt werden)
- Profilzylinder 45,5 + 35,5 mm
- Obentürschließer DIN EN 1154
 - Band-/Bandgegenseite
 - mit Gleitschiene
 - mit Feststellung
 - mit Rauchmelder
 - ITS 96 (verdeckt)
- Elektrischer Türöffner
- Verschlusskontrolle (Riegelkontakt) eingebaut
- Öffnungsmelder (Reedkontakt) eingebaut
- Drehtürantriebe
- Feststellanlagen

Normgrößen	Bestellmaße/ Baurichtmaße Breite x Höhe	Lichte Durchgangsmaße (Eckzarge) Breite x Höhe
(Angaben in mm)	750 x 2000	666 x 1961
	2125	2086
	875 x 1875	791 x 1836
	2000	1961
	2125	2086
	1000 x 2000	916 x 1961
	2125	2086
	1125 x 2000	1041 x 1961
	2125	2086
	1250 x 2000	1166 x 1961
	2125	2086
	2250	2211

(Sondergrößen: 625 x 1750 mm bis 1500 x 3500 mm)

Weitere Qualifikationen
(Sonderausführungen
62 mm Tür):



Rauchdicht nach DIN 18095
(bis Breite 1500 x Höhe 3000 mm)
für Massiv- und Leichtbauständerwände



Schalldämmend nach DIN EN 20140/717 Teil 1
(bis Breite 1350 x Höhe 2500 mm ohne Verglasung)
RW 42dB mit Bodendichtung absenkbar
RW 42dB mit Anschlagschiene und Dichtung



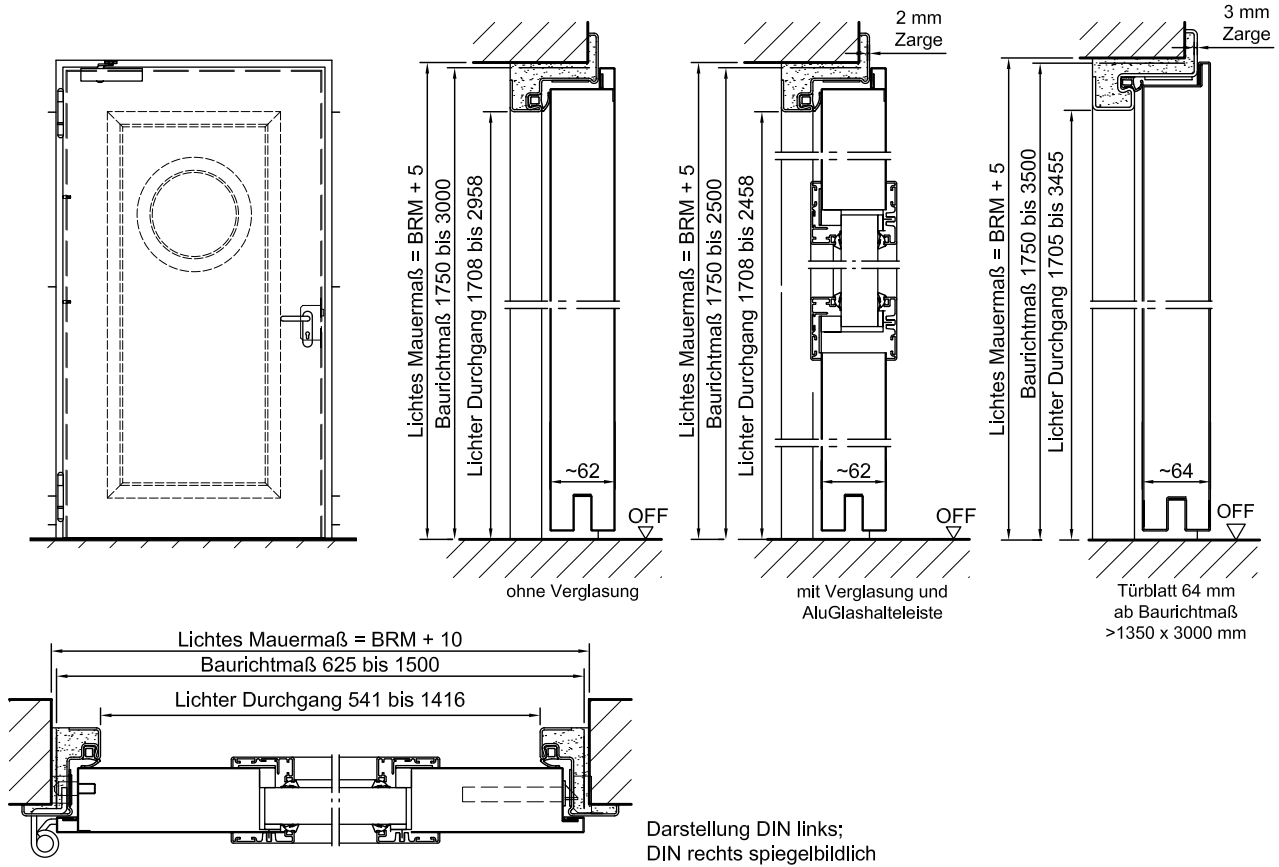
Einbruchhemmend nach
DIN EN der 1627 RC 2-3
(bis Breite 1500 x Höhe
3000 mm)

optional auf Anfrage: ■ Türen für **explosionsgefährdete Bereiche** Zonen 1/2 (Gas) 21/22 (Staub)

Feuerbeständige Stahltür
T90-1-FSA „Teckentrup 62“

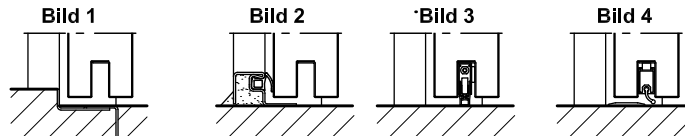
Tür mit Dickfalz, wahlweise mit Verglasung

Auch in **EDELSTAHL** erhältlich!



Bodenanschlüsse

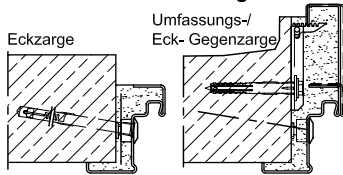
- Bild 1: mit unterem Anschlag
- Bild 2: mit unterem Anschlag/Dichtung
- Bild 3: mit absenkbar. Bodendichtung
- Bild 4: mit Schleifdichtung



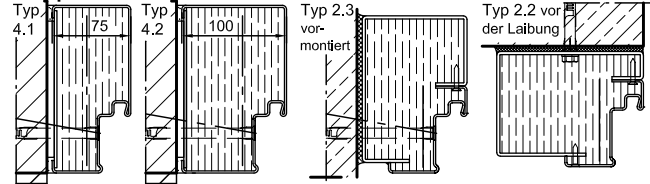
Einbau in Mauerwerk-/Betonwänden

Betonwände ≥ 140 mm
Mauerwerkwände ≥ 175 mm

Sichtmauerwerksmontage



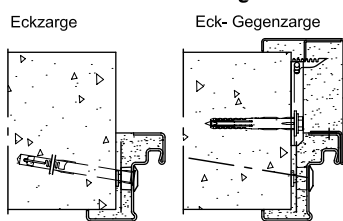
stumpfer Einbau



Einbau in Porenbetonwänden

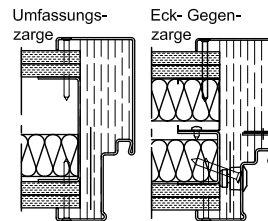
Aus Porenbetonsteinen oder aus bewehrten Porenbeton, Wanddicke mind. 175 mm.

Sichtmauerwerksmontage



Einbau in Montage-/Montagebrand-Wände (F90)

nach allg. bauaufsichtlichem Prüfzeugnis. Zugelassene Wände siehe Register Einbau-Details.



Detaillierte Einbauvarianten-Übersicht siehe Planungs-, Einbau- und Wartungsanleitung für 1-flügelige und 2-flügelige Türen