



Feuerbeständige Stahltür T90-2-FSA „Teckentrup 62“

Tür mit Dünnfalz, wahlweise mit Verglasung, wahlweise mit Oberblende

Beispiel Ausschreibungstext:

T90-2-FSA Feuerschutztür geprüft nach EN 1634-1 (DIN 4102). Zweiflügeliges Türelement. Gangflügel DIN rechts. Türblatt 62 mm dick, 3-seitig gefälzt. Eckzarge 1,5 mm dick mit 3-seitiger Dichtung, ohne Bodeneinstand. Türblatt und Zarge verzinkt und grundiert, Grauweiß ähnlich RAL 9002. Gangflügel mit Einsteckschloss PZ-gelocht, FS-Rundgriff-Drückergarnitur schwarz (Kunststoff). Drücker festdrehbar gelagert mit Buntbart-Einsatz und 1 Bb-Schlüssel. Standflügel Falztreibriegel mit standardmäßiger Verriegelung nach oben. Je Flügel 2 Konstruktionsbänder mit Kugellager und 1 Obentürschließer. 1 Schließfolgeregler. Fabrikat „Teckentrup 62“ oder vergleichbar. (Je nach Bedarf zusammenstellen und ausschreiben. Die entsprechenden Angaben bitte den untenstehenden Technischen Daten entnehmen. Stand 01.06.2023)

[Ausschreibungstext T90-2 online](#)

Technische Daten

Bauf-sichtliche Zulassung	Z-6.20-1965 geprüft nach EN 1634-1 (DIN 4102) für den Einbau in innere Wände		Verglasung	Brandschutzglas klar F1-90, Verglasungsfeld eckig mit Alu-Glshalteleisten. Max. Scheibenmaß 1000 x 2263 mm. Verglasungsfeld rund (Ø 300, 400 und 500 mm) mit Stahl-Glshalteleiste verzinkt und grundiert, Grauweiß ähnlich RAL 9002. Sonderausstattung: ▪ Rechteck-/Rundverglasung-Glshalteleisten aus Edelstahl ▪ Rechteckverglasung-Glshalteleisten Alu in Edelstahloptik	
Einbau in	<ul style="list-style-type: none"> ▪ Mauerwerk mind. 175 mm ▪ Beton mind. 140 mm ▪ Leichtbauständerwand * mind. 100 mm ▪ Porenbeton <ul style="list-style-type: none"> - bei Porenbetonsteinen mind. 200 mm - bei bewehrten Porenbeton mind. 175 mm ▪ bekleidete Stahlstützen F 90 * Montagewände/Montagebrandwände F 90 nach DIN 4102 Teil 4 od. nach allgem. bauaufsi. Prüfzeugnis. Zugelassene Wände siehe Register Einbau-Details.		Sonderausstattungen	<ul style="list-style-type: none"> ▪ Drückergarnituren/Wechselgarnituren: <ul style="list-style-type: none"> - Kunststoff - Leichtmetall - Edelstahl - mit Kurzschild oder Rosette (verschiedene Fabrikate) ▪ vorgerichtet für Rosettenbeschlag ▪ Panik-Stangengriff ▪ Schließerm <ul style="list-style-type: none"> - Panikschlösser - Blockschloss (muss gestellt werden) ▪ Profilzylinder 40,5 + 40,5 mm ▪ Obentürschließer DIN EN 1154 <ul style="list-style-type: none"> - Band-/Bandgegenseite - mit Gleitschiene - mit Feststellung - mit Rauchmelder - mit Schließfolgeregler - ITS 96 (verdeckt) ▪ Verschlusskontrolle (Riegelkontakt) eingebaut ▪ Öffnungsmelder (Reedkontakt) eingebaut ▪ Feststellanlagen ▪ Drehtürantriebe ▪ 3D-Bänder 	
Zugelassener Größenbereich	Bau-Richtmaß	B 1375 - 3000 mm H 1750 - 3000 mm mit Oberblende-.licht bis B x H 2500 x 4000 mm			
Anschlagart	Gangflügel DIN rechts oder DIN links				
Türblatt doppelwandig	Falzart: 3-seitig gefälzt Türblattdicke: Blechdicke: Sicherungszapfen:	Dünnfalz 62 mm 1,0/1,5 mm je Flügel mind. 3			
Zarge	Eckzarge 1,5/2,0 mm dick mit 3-seitig umlaufender Dichtung, ohne Bodeneinstand. Befestigung der Zarge durch Sichtmauerwerksmontage. Sonderausstattung: ▪ Blockzarge und Gegenzarge oder Umfassungszarge / Zarge mit Bodeneinstand				
Wärmedämmung	Wärmedurchgangskoeffizient nach EN ISO 12567-1 (ohne Verglasung) Blechdicke 1,0 mm: $U_D = 1,7 \text{ W/m}^2\text{K}$ Blechdicke 1,5 mm: $U_D = 1,8 \text{ W/m}^2\text{K}$ in Verbindung mit unterem Bodenabschluß				
Bodenabschlüsse	<ul style="list-style-type: none"> ▪ Bodendichtung absenkbar ▪ Schleifdichtung ▪ Anschlagsschiene mit Dichtung ▪ Bodendichtungen nachrüstbar. 				
Oberfläche	Türblatt/Zarge verzinkt und grundiert, Grauweiß ähnlich RAL 9002 Sonderausstattung: RAL nach Wahl				
Bänder und Schließmittel	<ul style="list-style-type: none"> ▪ Je Flg. 2 Konstruktionsbänder mit Kugellager ▪ 2 Obentürschließer DIN EN 1154 ▪ 1 Schließfolgeregler 		Normgrößen	Bestellmaße / Baurichtmaße Breite x Höhe	Lichte Durchgangsmaße (Eckzarge) Breite x Höhe
Beschläge	Gangflügel: <ul style="list-style-type: none"> ▪ Einsteckschloss mit Wechsel PZ-gelocht nach DIN 18250 ▪ FS-Rundgriff-Drückergarnitur schwarz (Kunststoff). Drücker festdrehbar gelagert mit Buntbart-Einsatz und 1 Bb-Schlüssel Standflügel: <ul style="list-style-type: none"> ▪ Falztreibriegel mit standardmäßiger Verriegelung nach oben 		(Angaben in mm)	1500 x 2000 2125 1750 x 2000 2125 2083 2000 x 2000 2125 2458 2500 2125 x 2125 2250 x 2250 2500 x 2500 3000 x 3000	1416 x 1958 2083 1666 x 1958 2083 1916 x 1958 2083 2458 2041 x 2083 2166 x 2208 2416 x 2458 2916 x 2958

(Sondergrößen: von 1375 x 1750 bis 3000 x 3000)

Weitere Qualifikationen
(Sonderausführungen):



Rauchdicht nach EN 1634-3/
DIN 18095, für Massiv- und Leicht-
bauständerwände



Schalldämmend nach DIN EN 20140/717 Teil 1
RW 42dB mit unterem Anschlag
RW 42dB mit absenkbarer Bodendichtung



Einbruchhemmend nach
DIN EN 1627 -
RC 2, RC 3, RC 4

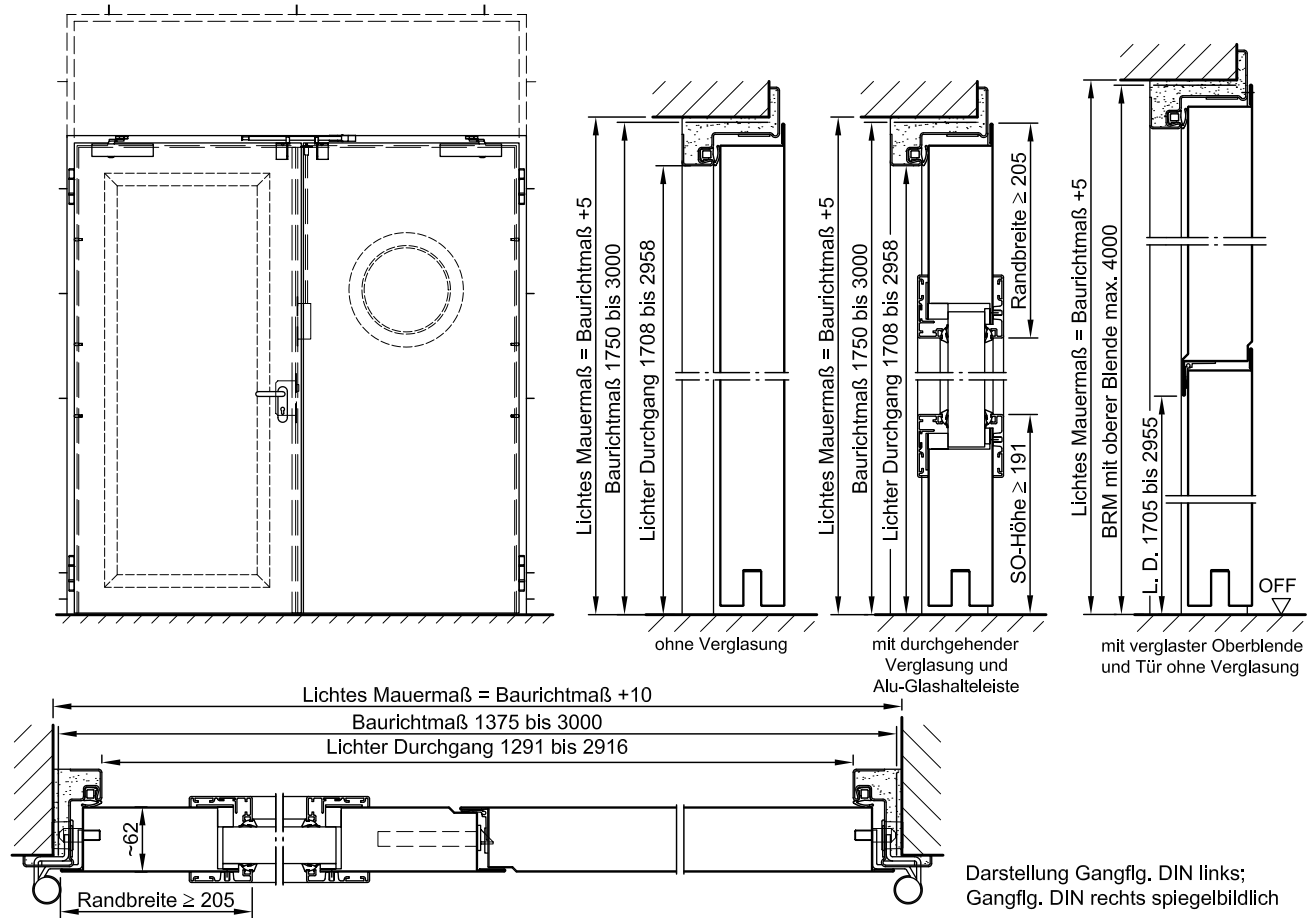
optional auf Anfrage: ■ **Druckbeständige** Türen (Dünnfalz bis 7,5 kPa) | ■ Türen für **explosionsgefährdete Bereiche** Zonen 1/2 (Gas) 21/22 (Staub)



Feuerbeständige Stahltür T90-2-FSA „Teckentrup 62“

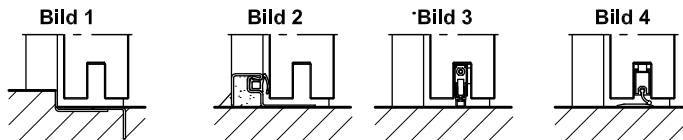
Tür mit Dünnfalz, wahlweise mit Verglasung, wahlweise mit Oberblende

Auch in **EDELSTAHL** erhältlich!



Bodenanschlüsse

- Bild 1: mit unterem Anschlag
- Bild 2: mit unterem Anschlag/Dichtung
- Bild 3: mit absenkbar. Bodendichtung
- Bild 4: mit Schleifdichtung



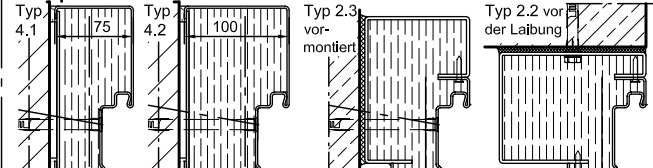
Einbau in Mauerwerk-/Betonwänden

Betonwände ≥ 140 mm
Mauerwerkwände ≥ 175 mm

Sichtmauerwerksmontage



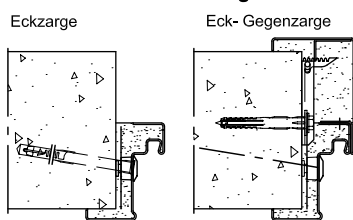
stumpfer Einbau



Einbau in Porenbetonwänden

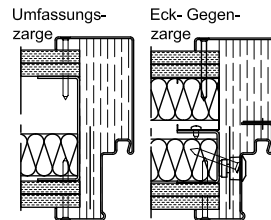
Aus Porenbetonsteinen oder aus bewehrten Porenbeton. Wanddicke mind. 175 mm.

Sichtmauerwerksmontage



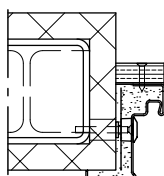
Einbau in Montage-/Montagebrandwände (F90)

nach allg. bauaufsichtlichem Prüfzeugnis. Zugelassene Wände siehe Register Einbau-Details.



Einbau in bekleidete Stahlkonstruktion

F90



Detaillierte Einbauvarianten-Übersicht siehe Planungs-, Einbau- und Wartungsanleitung für 1-flügelige und 2-flügelige Türen