



Feuerhemmende Stahltür T 30-1-FSA „Teckentrup 72 ST“

Tür **stumpf einschlagend**, wahlweise mit Verglasung

Beispiel Ausschreibungstext:

T 30-1-FSA Stahl-Feuerschutztür geprüft nach EN 1634-1 (DIN 4102). Einflügeliges Türelement. Türblatt 72 mm dick, stumpf einschlagend. Anschlagart DIN rechts. Eckzarge 1,5 mm dick mit 3-seitiger Dichtung, ohne Bodeneinstand. Türblatt und Zarge verzinkt und grundiert, Grauweiß ähnlich RAL 9002. Einsteckschloss mit Wechsel PZ-gelocht nach DIN 18250. FS-Rundgriff-Drückergarnitur, schwarz (Kunststoff), Drücker festdrehbar gelagert mit Buntbart-Einsatz und 1 Bb-Schlüssel. 3D-Bänder. 1 Obentürschließer.

Fabrikat „Teckentrup 72 ST“ oder vergleichbar.

(Je nach Bedarf zusammenstellen und ausschreiben. Die entsprechenden Angaben bitte den untenstehenden Technischen Daten entnehmen. Stand 01.06.2023)

[Ausschreibungstext T30-1 online](#)

Technische Daten

Bauf-sichtliche Zulassung	Z-6.20-1923 geprüft nach EN 1634-1 (DIN 4102) für den Einbau in innere Wände	Verglasung	Brandschutzglas klar F30 Typ 1-0, Verglasungsfeld eckig mit Stahlglasshalteleisten. Max. Scheibenmaß 1162 x 1912 mm. Verglasungsfeld rund (Ø 300, 400 und 500) mit Stahlglasshalteleisten. Sonderausstattung: ▪ Rechteck.-Rundverglasung- Glasleisten in Edelstahl-optik	
Einbau in	<ul style="list-style-type: none"> ▪ Mauerwerk mind. 115 mm ▪ Beton mind. 100 mm ▪ Leichtbauständerwand * mind. 100 mm ▪ Porenbeton <li style="padding-left: 20px;">- bei Porbenbetonsteinen mind. 115 mm <li style="padding-left: 20px;">- bei bewehrten Porenbeton mind. 115 mm ▪ bekleidete Stahl- u. Holzstützen F 60 <p>* Montagewände ≥ F 30 nach DIN 4102 Teil 4 od. nach allg. bauaufs. Prüfzeugnis. Zugelassene Wände siehe Register Einbau-Details.</p>	Sonderaus-stattungen	<ul style="list-style-type: none"> ▪ Drückergarnituren/Wechselgarnituren: <ul style="list-style-type: none"> - Kunststoff - Leichtmetall - Edelstahl - mit Kurzschild oder Rosette (verschiedene Fabrikate) ▪ vorgerichtet für Rosettenbeschlag ▪ Panik-Stangengriff ▪ Schlösser <ul style="list-style-type: none"> - Panikschlösser ▪ Profilzylinder 35,5 + 55,5 mm ▪ Obentürschließer DIN EN 1154 <ul style="list-style-type: none"> - Band-/Bandgegenseite - mit Gleitschiene - mit Feststellung - mit Rauchmelder - ITS 96 (verdeckt) ▪ Elektrischer Türöffner ▪ Verschlusskontrolle (Riegelkontakt) eingebaut ▪ Öffnungsmelder (Reedkontakt) eingebaut ▪ Drehtürantriebe ▪ Feststellanlagen 	
Zugelassener Größenbereich	Bau-Richtmaß B 625 - 1350 mm H 1750 - 2500 mm			
Anschlagart	DIN rechts oder DIN links			
Türblatt (doppelwandig)	Falzarart: stumpf einschlagend Türblattdicke: 72 mm Blechdicke: 1,0 mm Sicherungszapfen mind. 1			
Wärmedäm-mung	Wärmedurchgangskoeffizient nach EN ISO 12567-1 (ohne Verglasung) in Verbindung mit unterem Bodenabschluß (abs. Bodendichtung) Blechdicke 1,0 mm: $U_D = 1,4 \text{ W/m}^2\text{K}$			
Zarge	1,5 mm dick mit 3-seitig umlaufender Dichtung, ohne Bodeneinstand. Befestigung der Zarge durch Sichtmauerwerks-montage. Sonderausstattung: ▪ Blockzarge und Gegenzarge oder Um-fassungszarge ▪ Zarge mit Bodeneinstand			
Bodenab-schlüsse	▪ Bodendichtung absenkbar Bodendichtungen nachrüstbar.	Normgrößen	Bestellmaße / Baurichtmaße Breite x Höhe	Lichte Durchgangsmaße (Eckzarge) Breite x Höhe
Oberfläche	Türblatt/Zarge verzinkt und grundiert, Grauweiß ähnlich RAL 9002 Sonderausführung: ▪ RAL nach Wahl	(Angaben in mm)	875 x 2000 2125 1000 x 2000 2125 1125 x 2000 2125 1250 x 2000 2125 2250	791 x 1958 2083 916 x 1958 2083 1041 x 1958 2083 1166 x 1958 2083 2208
Bänder und Schließmittel	▪ 3D-Bänder zur Justierung des Türblattes ▪ 1 Obentürschließer mit Gleitschiene optional: verdeckt innenliegendes 3D-Band (Flächenbündigkeit Zarge + Türblatt)	(Sondergrößen: von 625 x 1750 mm bis 1350 x 2500 mm)		
Beschläge	▪ Einsteckschloss mit Wechsel PZ-gelocht nach DIN 18250 ▪ FS-Rundgriff-Drückergarnitur, schwarz (Kunststoff). Drücker festdrehbar gelagert mit Buntbart-Einsatz und 1 Bb-Schlüssel.			

Weitere Qualifikationen (Sonderausführungen):



Rauchdicht nach EN 1634-3/ DIN 18095 für Massiv- und Leichtbauständerwände



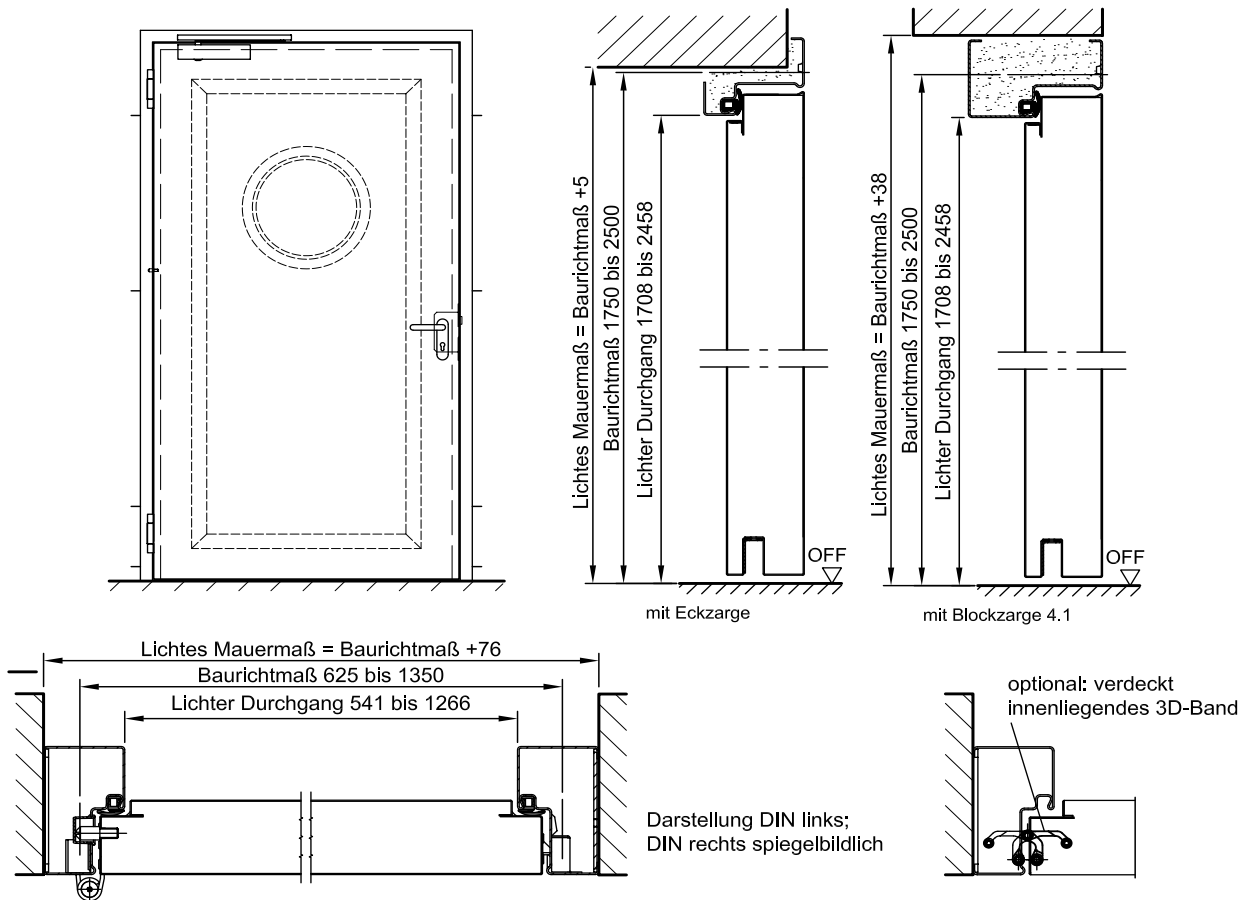
Schalldämmend nach DIN EN 20140/717 Teil 1 bis **RW 42 dB** mit Bodendichtung absenkbar



Einbruchhemmend nach DIN EN 1627 - **RC 2**

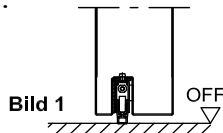
Feuerhemmende Stahltür
T 30-1-FSA „Teckentrup 72 ST“

Tür **stumpf einschlagend**, wahlweise mit Verglasung



Bodenanschlüsse

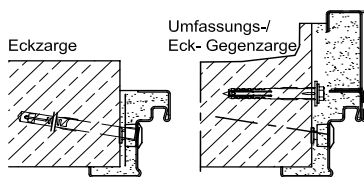
Bild 1: mit absenk. Bodendichtung



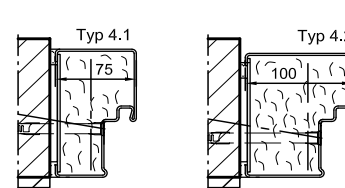
Einbau in Mauerwerk-/Betonwänden

Betonwände ≥ 100 mm
Mauerwerkwände ≥ 115 mm

Sichtmauerwerksmontage



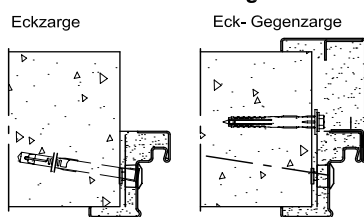
stumpfer Einbau



Einbau in Porenbetonwänden

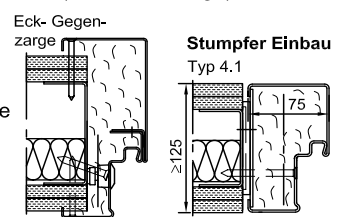
Aus Porenbetonsteinen oder aus bewehrten Porenbeton, Wanddicke mind. 115 mm.

Sichtmauerwerksmontage

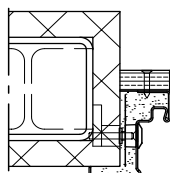


Einbau in Montagewänden (Schnellbauzarge)

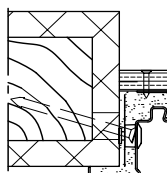
Montagewände \geq F30 nach DIN 4102 Teil 4 oder nach allg. bauaufsichtlichem Prüfzeugnis Wanddicke mind. 100 mm.



Einbau in bekleidete Stahlkonstruktion F60



Einbau in bekleidete Holzkonstruktion F60



Detaillierte Einbauvarianten-Übersicht siehe Planungs-, Einbau- und Wartungsanleitung für 1-flügelige und 2-flügelige Türen