



Feuerhemmende Stahltür T 30-2-FSA „Teckentrup 72 ST“

Tür stumpf einschlagend, wahlweise mit Verglasung

Beispiel Ausschreibungstext:

T 30-2-FSA Stahl-Feuerschutztür geprüft nach EN 1634-1 (DIN 4102). Zweiflügeliges Türelement. Flächenbündiges Türblatt, 72 mm dick, stumpf einschlagend. Anschlagart DIN rechts. Eckzarge 1,5 mm dick mit 3-seitiger Dichtung, ohne Bodeneinstand. Türblatt und Zarge verzinkt und grundiert, Grauweiß ähnlich RAL 9002. Gangflügel Einsteckschloss mit Wechsel PZ-gelocht nach DIN 18250. FS Rundgriff-Drückergarnitur schwarz (Kunststoff), Drücker festdrehbar gelagert mit Buntbart-Einsatz und 1 Bb Schlüssel. Standflügel Falztreibriegelschloss mit standardmäßiger Verriegelung nach oben. Je Flügel zwei 3D-Bänder und 1 Obentürschließer mit Gleitschiene und integrierter Schließfolgeregelung nach DIN EN 1154. Fabrikat „Teckentrup 72 ST“ oder vergleichbar.
(Je nach Bedarf zusammenstellen und ausschreiben. Die entsprechenden Angaben bitte den untenstehenden Technischen Daten entnehmen. Stand 01.06.2023)

[Ausschreibungstext T30-2 online](#)

Technische Daten

Bauaufsichtliche Zulassung	Z-6.20-1923 geprüft nach EN 1634-1 (DIN 4102) für den Einbau in innere Wände	Verglasung	Brandschutzglas klar F30 Typ 1-0, Verglasungsfeld eckig mit Stahlglashalteleisten. Max. Scheibenmaß 1162 x 1912 mm. Verglasungsfeld rund (Ø 300, 400 und 500) mit Stahlglashalteleisten. Sonderausstattung: ▪ Rechteck.-Rundverglasung- Glasleisten in Edelstahloptik
Einbau in	<ul style="list-style-type: none"> ▪ Mauerwerk mind. 115 mm ▪ Beton mind. 100 mm ▪ Leichtbauständerwand * mind. 100 mm ▪ Porenbeton <ul style="list-style-type: none"> - bei Porenbetonsteinen mind. 115 mm - bei bewehrten Porenbeton mind. 115 mm ▪ bekleidete Stahl- u. Holzstützen F60 <p>* Montagewände ≥ F 30 nach DIN 4102 Teil 4 od. nach allg. bauaufs. Prüfzeugnis. Zugelassene Wände siehe Register Einbau-Details.</p>	Sonderausstattungen	<ul style="list-style-type: none"> ▪ Drückergarnituren/Wechselgarnituren: <ul style="list-style-type: none"> - Kunststoff - Leichtmetall - Edelstahl - mit Kurzschild oder Rosette (verschiedene Fabrikate) ▪ vorgefertigt für Rosettenbeschlag ▪ Panik-Stangengriff ▪ Schlösser <ul style="list-style-type: none"> - Panikschlösser ▪ Profilzylinder 40 + 55 mm ▪ Obentürschließer DIN EN 1154 <ul style="list-style-type: none"> - Bandseite/BGS - mit Gleitschiene - mit Feststellung - mit Rauchmelder - ITS 96 (verdeckt) ▪ Elektrischer Türöffner ▪ Verschlusskontrolle (Riegelkontakt) eingebaut ▪ Öffnungsmelder (Reedkontakt) eingebaut ▪ Drehtürantriebe ▪ Feststellanlagen
Zugelassener Größenbereich	Bau-Richtmaß B 1375 - 2500 mm H 1750 - 2500 mm	Normgrößen	Bestellmaße / Baurichtmaße Breite x Höhe
Anschlagart	DIN rechts oder DIN links		Lichte Durchgangsmaße (Eckzarge) Breite x Höhe
Türblatt (doppelwandig)	Falzart: stumpf einschlagend Türblattdicke: 72 mm Blechdicke: 1,0 mm Sicherungszapfen: je Flügel mind. 1	(Angaben in mm)	1500 x 2000 1416 x 1958 2125 2083 1750 x 2000 1666 x 1958 2125 2083 2000 x 2000 1916 x 1958 2125 2083 2125 x 2125 2041 x 2083 2500 x 2500 2416 x 2458
Wärmedämmung	Wärmedurchgangskoeffizient nach EN ISO 12567-1 (ohne Verglasung) in Verbindung mit unterem Bodenabschluß (abs. Bodendichtung) Blechdicke 1,0 mm: $U_p = 1,3 \text{ W/m}^2\text{K}$	(Sondergrößen: von 1375 x 1750 mm bis 2500 x 2500 mm)	
Zarge	Eckzarge 1,5 mm dick mit 3-seitiger Dichtung, ohne Bodeneinstand. Befestigung der Zarge durch Sichtmauerwerksmontage. Sonderausstattung: Blockzarge und Gegenzarge oder Umfassungszarge / Zarge mit Bodeneinstand		
Bodenabschlüsse	▪ Bodendichtung absenkbar Bodendichtungen nachrüstbar.		
Oberfläche	Türblatt/Zarge verzinkt und grundiert, Grauweiß ähnlich RAL 9002 Sonderausstattung: ▪ RAL nach Wahl		
Bänder und Schließmittel	<ul style="list-style-type: none"> ▪ Je Flügel zwei 3D-Bänder ▪ 2 Obentürschließer mit Gleitschiene und integrierter Schließfolgeregelung <p>optional: verdeckt innenliegendes 3D-Band (Flächenbündigkeit Zarge + Türblatt)</p>		
Beschläge	Gangflügel: ▪ Einsteckschloss mit Wechsel PZ-gelocht nach DIN 18250 ▪ FS-Rundgriff-Drückergarnitur, schwarz (Kunststoff). Drücker festdrehbar gelagert, mit Buntbart-Einsatz und 1 Bb-Schlüssel Standflügel: ▪ Falztreibriegelschloss mit standardmäßiger Verriegelung nach oben		

Weitere Qualifikationen (Sonderausführungen):



Rauchdicht nach EN 1634-3/ DIN 18095 für Massiv- und Leichtbauständerwände



Schalldämmend nach DIN EN 20140/717 Teil 1 bis **RW 42 dB** mit Bodendichtung absenkbar

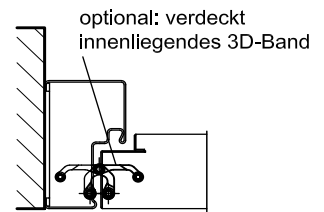
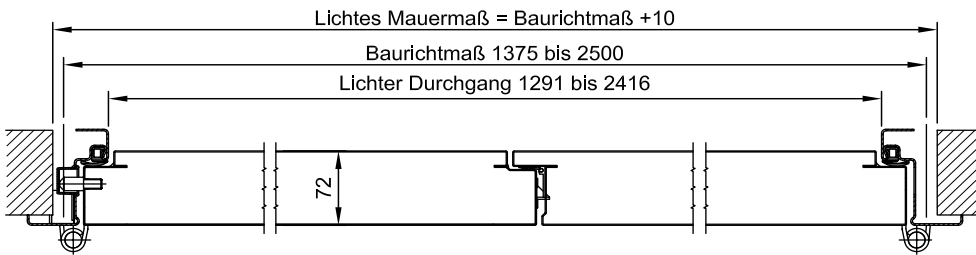
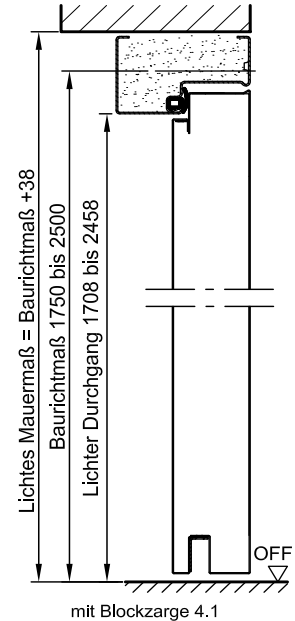
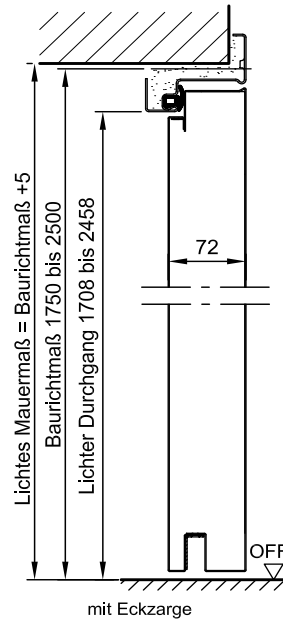
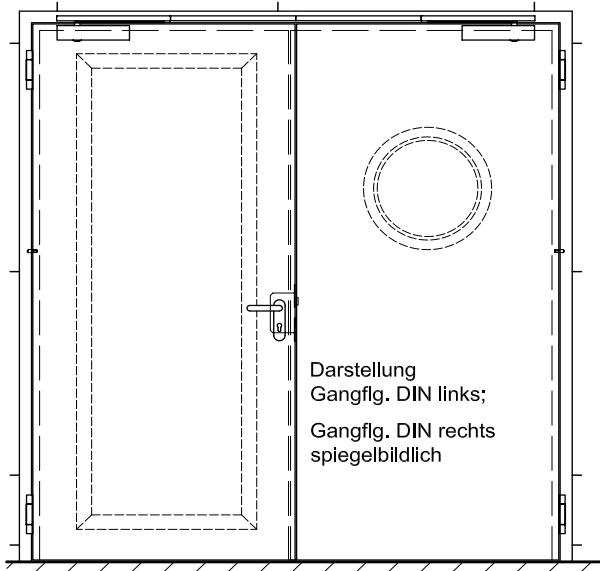


Einbruchhemmend nach DIN EN 1627 - **RC 2**



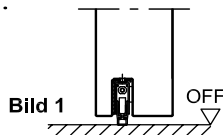
Feuerhemmende Stahltür T 30-2-FSA „Teckentrup 72 ST“

Tür stumpf einschlagend, wahlweise mit Verglasung



Bodenanschlüsse

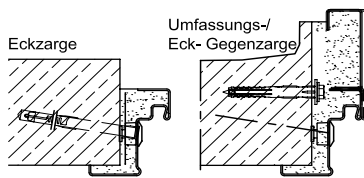
Bild 1: mit absenkbar. Bodendichtung



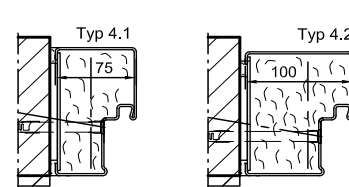
Einbau in Mauerwerk-/ Betonwänden

Betonwände ≥ 100 mm
Mauerwerkwände ≥ 115 mm

Sichtmauerwerksmontage



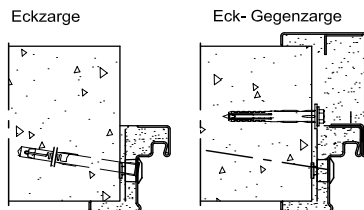
stumpfer Einbau



Einbau in Porenbeton- wänden

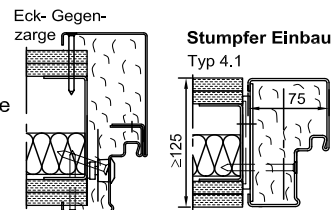
Aus Porenbetonsteinen oder
aus bewehrten Porenbeton.
Wanddicke mind. 115 mm.

Sichtmauerwerksmontage

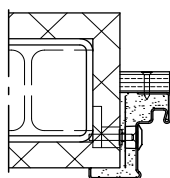


Einbau in Montagewänden (Schnellbauzarge)

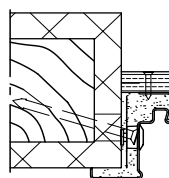
Montagewände
 $\geq F30$ nach DIN 4102
Teil4 oder nach allg.
bauaufsichtlichem
Prüfzeugnis Wanddicke
mind. 100 mm.



Einbau in bekleidete Stahlkonstruktion F60



Einbau in bekleidete Holzkonstruktion F60



Detaillierte Einbauvarianten-Übersicht
siehe Planungs-, Einbau- und
Wartungsanleitung für 1-flügelige und
2-flügelige Türen