



Stahl-Innentür MZD-1 „Teckentrup DF“

wahlweise mit Verglasung

Beispiel Ausschreibungstext:

MZD-1 Stahl-Innentür, einflügeliges Türelement.

Türblatt 40 mm dick, 3-seitig gefälzt aus feuerverzinktem Feinblech (Dickfalz), mit feuchtebeständiger Wabenfüllung. Zarge verzinkt und EC-gründiert mit dreiseitig umlaufender Dichtung. 2 dreiteilige Bänder, verzinkt. PZ-Schloss + BB-Einsatz, Rundgriff- Drückergarnitur schwarz. Fabrikat „Teckentrup DF“ oder vergleichbar.

(Je nach Bedarf zusammenstellen und ausschreiben. Die entsprechenden Angaben bitte den untenstehenden Technischen Daten entnehmen. Stand 01.06.2023)

Technische Daten

| | |
|----------------------------|---|
| Produkt | MZD-1 „Teckentrup DF“ Klimaklasse III Beanspruchungsgruppe S |
| Größensbereich | Breite: 625 - 1250 mm Höhe: 1875 - 2250 mm |
| Anschlagart | DIN rechts oder DIN links |
| Türblatt | 3-seitig gefälzt aus feuerverzinktem Feinblech (Dickfalz) mit Wabenfüllung (feuchtbeständig) Türblattstärke: 40 mm |
| Zarge | Element-Eckzarge verzinkt und grundiert, pulverbeschichtet Verkehrsweiß ähnlich RAL 9016. Mit dreiseitig umlaufender Dichtung und angeschweißte Mauer-Dübelanker Sonderausstattung: ▪ Zarge ohne Bodeneinstand |
| Oberfläche | <ul style="list-style-type: none"> ▪ Türblatt verzinkt und pulverbeschichtet grundiert, ähnlich RAL 9016 (Verkehrsweiß) ▪ verzinkt und pulverbeschichtet in den Farben: Sepiabraun, Moosgrün, Schilfgrün, Taubenblau, Karminrot und Reinweiß (weitere Farben auf Anfrage) ▪ weitere RAL-Farben auf Anfrage ▪ Ausführung in Edelstahl |
| Beschläge | <ul style="list-style-type: none"> ▪ Bänder 2tlg., V8026 (Paar), verzinkt ▪ Schloss vorgerichtet für Profilzylinder mit Wechsel und Buntbartschlosseinsatz ▪ Rundgriff-Drückergarnitur, schwarz |
| Sonderausstattungen | <ul style="list-style-type: none"> ▪ Badezellschloss / WC-Schloss ▪ Profilzylinder mit 3 Schlüssel ▪ Spionlochbohrung ohne Spion ▪ Spionloch mit Micro-Türspion ▪ Briefschlitz mit Briefeinwurfklappe, Abdeckhaube zum Briefschlitz ▪ Alu-Lüftungsgitter/Stahl-Trafogitter ▪ Bodendichtung absenkbar ▪ Türblatt vorgerichtet für Rosettenbeschlag ▪ Türblatt vorgerichtet für Obentürschließer ▪ Türelement vorgerichtet für Obentürschließer ▪ Obentürschließer |

| Verglasung | | |
|---|---|---|
| Türblatt MZD | Glasleisten-ausführung | Verglasung |
| verzinkt und pulverbeschichtet Verkehrsweiß | mit E6-eloxierten LM-Leisten (nature-loxiert) | Drahtornamentglas Dicke 7 mm (weitere Gläser auf Anfrage) |
| | Rundverglasung Ø 300 / Glasleisten Stahl verzinkt/grundiert | Klarglas Dicke 6 mm |
| verzinkt und pulverbeschichtet Color | mit E6-eloxierten LM-Leisten (nature-loxiert) | Drahtornamentglas Dicke 7 mm (weitere Gläser auf Anfrage) |
| | Rundverglasung Ø 300 / Glasleisten Stahl verzinkt/grundiert | Klarglas Dicke 6 mm |
| MZD Edelstahl | Rundverglasung Ø 300 (Glasleiste Edelstahl gebürstet) | Klarglas Dicke 6 mm |

Glashalteleisten standardmäßig auf Bandseite, auf Wunsch auf Bandgegenseite lieferbar.

| Normgrößen | | | | |
|-----------------------------------|---------------|---------------|---------------|---------------|
| Lichtausschnitt lichte Durchsicht | | | | |
| Bestellmaße / Baurichtmaße | | L1 | L2 | L3 |
| Breite x Höhe | Breite x Höhe | Breite x Höhe | Breite x Höhe | Breite x Höhe |
| 625 x 2000 | 245 x 360 | 245 x 960 | 245 x 1335 | |
| | 370 x 360 | 370 x 960 | 370 x 1210 | |
| | 370 x 360 | 370 x 960 | 370 x 1335 | |
| 750 x 2000 | 370 x 360 | 370 x 960 | 370 x 1460 | |
| | 495 x 360 | 495 x 960 | 495 x 1210 | |
| | 495 x 360 | 495 x 960 | 495 x 1335 | |
| 875 x 2000 | 495 x 360 | 495 x 960 | 495 x 1460 | |
| | 620 x 360 | 620 x 960 | 620 x 1210 | |
| | 620 x 360 | 620 x 960 | 620 x 1335 | |
| 1000 x 2125 | 620 x 360 | 620 x 960 | 620 x 1460 | |

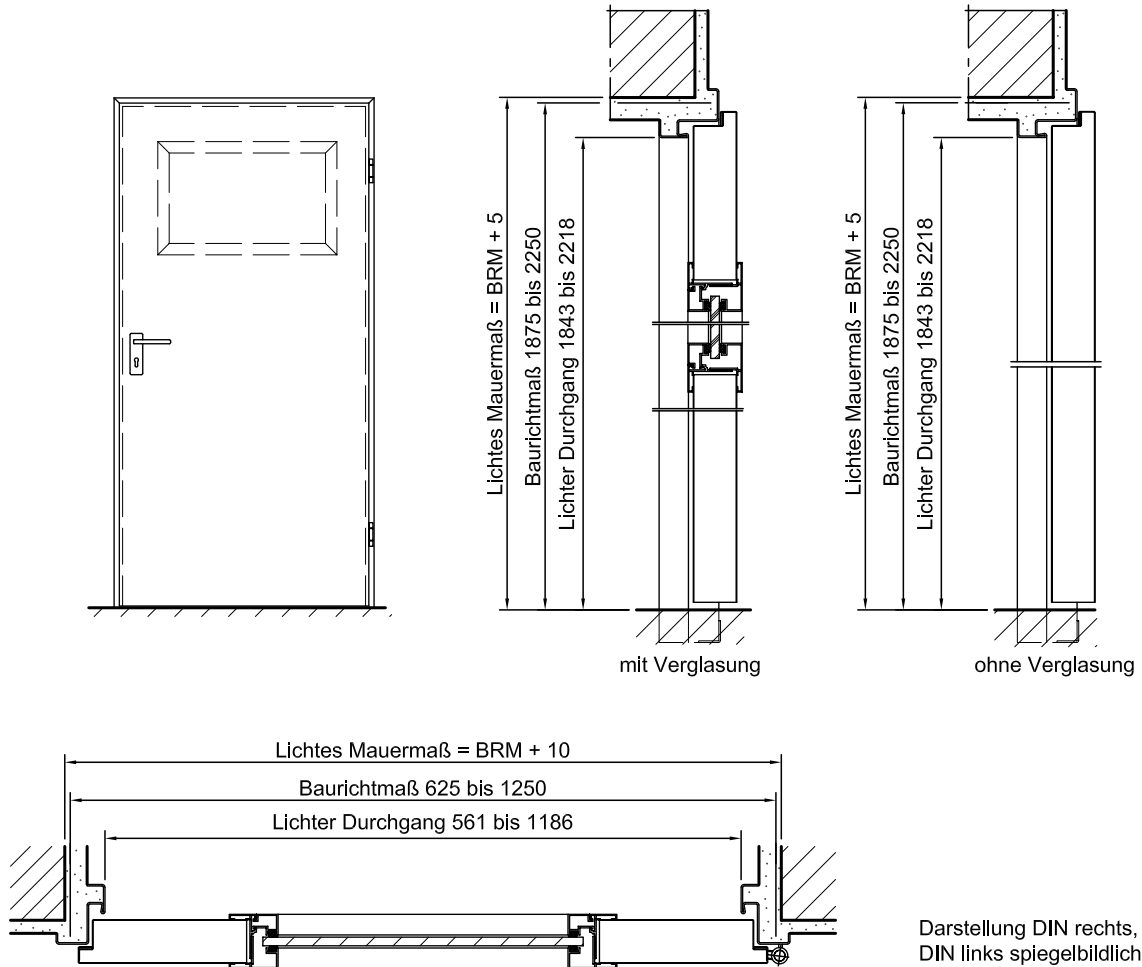
(Sondergrößen: von 625 x 1875 mm bis 1250 x 2250 mm)



Stahl-Innentür MZD-1 „Teckentrup DF“

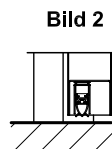
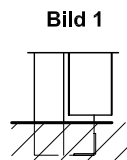
wahlweise mit Verglasung

Auch in EDELSTAHL erhältlich!



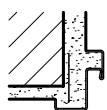
Bodenanschlüsse

Bild 1: ohne Bodeneinstand
Bild 2: absenkbare Bodendichtung

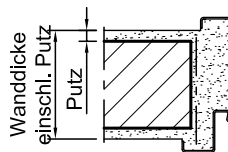


Einbau in Mauerwerk- /Betonwänden

Eckzarge



Umfassungszarge



Umfassungszarge
für Gipswände

