



Edelstahltür „Teckentrup Water-1“

Beispiel Ausschreibungstext:

Water-1 Edelstahltür, doppelwandig, mit wasserabweisendem Dämmstoff ausgefüllt. Einflügeliges Türelement. Anschlagart DIN rechts. Türblatt V2A 1.4301 Leinenstruktur, 52 mm dick, 3-seitig gefälzt mit Dickfalz. Eckzarge V2A 1.4301 1,5 mm dick, mit 3-seitiger Dichtung. Einsteckschloss mit Wechsel nach DIN 18250, pz-gelocht mit V2A-Stulp. FS-Rundgriff-Drückergarnitur V2A. 1 Sicherungszapfen V2A. 2 Konstruktionsbänder in V2A mit Kugellager.

Fabrikat „Teckentrup“ oder vergleichbar.

(Je nach Bedarf zusammenstellen und ausschreiben. Die entsprechenden Angaben bitte den untenstehenden Technischen Daten entnehmen. Stand 01.06.2023)

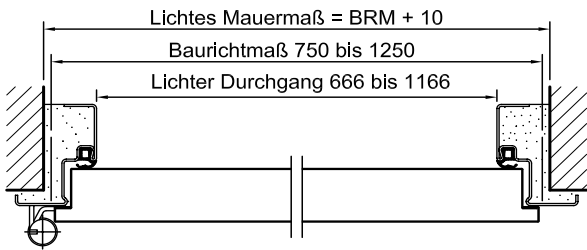
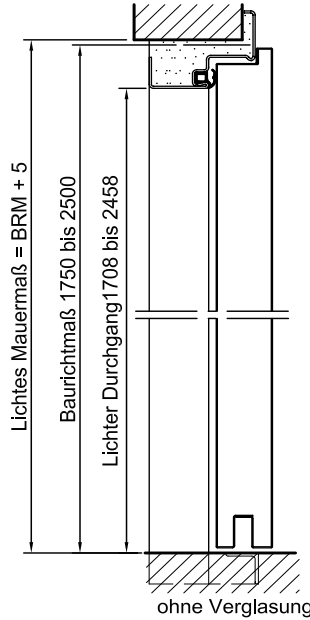
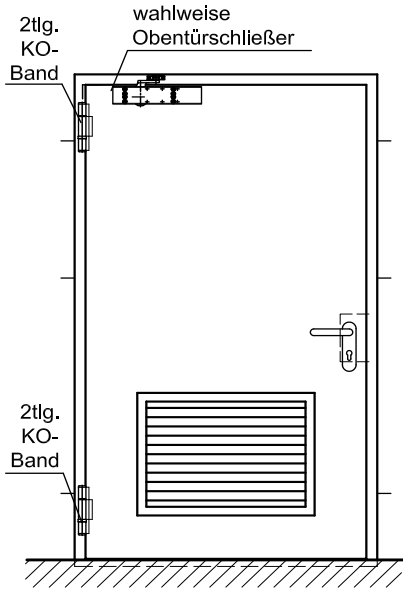
Technische Daten

Produkt	„Teckentrup Water-1“
Einbau in	<ul style="list-style-type: none"> ▪ Mauerwerk ▪ Beton
Größenbereich	Breite: 750 - 1250 mm Höhe: 1750 - 2500 mm
Anschlagart	DIN rechts oder DIN links
Türblatt	Doppelwandig, 3-seitig gefälzt, Dickfalz Isolierung: wasserabweisender Dämmstoff Blechdicke: 1,0 mm Türblattdicke: 52 mm Sicherungszapfen aus V2A je Flg. 1
Zarge	Edelstahl-Eckzarge 1,5 mm dick mit 3-seitiger Dichtung und unterem Bodenwinkel. Befestigung durch Sichtmauer- werksmontage Sonderausstattung: Blockzarge oder Umfassungszarge aus Edel- stahl
Oberfläche	Türblatt: V2A 1.4301, 240er Korn geschliffen Zarge: V2A 1.4301, 240er Korn geschliffen
Beschläge	<ul style="list-style-type: none"> ▪ 2 (4) Stück Konstruktionsbänder in V2A mit Kugellager ▪ Einsteckschloss mit Wechsel nach DIN 18250, pz-gelocht mit V2A-Stulp ▪ FS-Rundgriff-Drückergarnitur, V2A
Sonderausstattungen	<ul style="list-style-type: none"> ▪ Drückergarnituren/Wechselgarnituren: <ul style="list-style-type: none"> - Kunststoff - Leichtmetall - Edelstahl - mit Kurzschild oder Rosette (verschiedene Fabrikate) - mit feststehendem Knopf außen ▪ Schlösser <ul style="list-style-type: none"> - Profilzylinder 35,5 + 40,5 mm - Panikschlösser ▪ Obentürschließer DIN EN 1154 ▪ Federband ▪ Bodendichtungen ▪ Alu-Lüftungsgitter ▪ Stahl-Trafogitter ▪ Alu-Regenleiste ▪ weitere auf Anfrage

Normgrößen	Bestellmaße/ Baurichtmaße	Lichte Durchgangsmaße (Eckzarge)
	Breite x Höhe	Breite x Höhe
750 x 2000	2125	666 x 1961
		2086
875 x 1875	2000	791 x 1836
	2125	1961
1000 x 2000	2125	2086
	2125	916 x 1961
1125 x 2000	2125	2086
	2125	1041 x 1961
1250 x 2000	2125	2086
	2125	1166 x 1961
		2086

(Sondergrößen: von 750 x 1750 mm bis 1250 x 2500 mm)

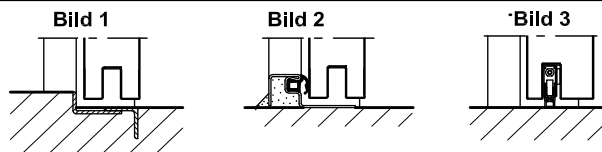
Edelstahltür
„Teckentrup Water-1“



Darstellung DIN links
DIN rechts spiegelbildlich

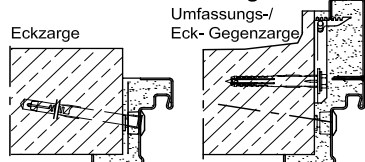
Bodenanschlüsse

- Bild 1: mit unterem Anschlag
- Bild 2: mit unterem Anschlag/Dichtung
- Bild 3: mit abs. Bodendichtung

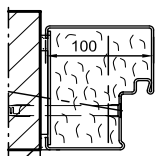
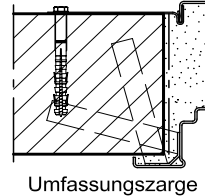


Einbau in Mauerwerk-/Betonwänden

Sichtmauerwerksmontage



Mauerankermontage



Blockzarge Typ 4.2