



**Aluminium-Rohrrahmen-Innentür ohne Wärmedämmung DW-1
Aluminium-Festverglasung DW-Festelement**

„Schüco ADS 76.NI“
„Schüco ADS 76.NI“

Anwendungsbereich: Innenanwendung, Wohnungsbau, Objektbau |
wahlweise mit Festverglasung Seitenteil und/oder Oberlicht

Beispiel Ausschreibungstext Tür:

1flg. Tür Schüco ADS 65.NI, nicht wärmegeädämmtes Aluminium Tür-System mit 76 mm Grundbautiefe und einseitig angeordneter Verglasung. Verbundsicherheitsglas 6 mm, klar. Die Bauteile können wahlweise in T-Verbinder-Bauweise und kombinierbarer-Bauweise ausgeführt werden. Die Art ist nach den baulichen Gegebenheiten / Anforderungen festzulegen. Die Türflügel sind mit einem 4-seitig umlaufenden, auf Gehrung gefertigten Flügelprofil auszuführen. Profildautiefen: Blendrahmen, Pfosten, Riegel, Flügelrahmen, Sockel 76 mm. Durchgang mit Riegelfallenschloß. Oberfläche Rahmen / Flügel endlackiert in Anlehnung an RAL 9010.

(Je nach Bedarf zusammenstellen und ausschreiben. Die entsprechenden Angaben bitte den untenstehenden Technischen Daten entnehmen. Stand 01.01.2024)

Technische Daten

Produkt	Ungedämmtes Türsystem Schüco ADS 76.NI (Non Insulated) Festverglasung (Non Insulated)		Beschläge (Tür)	<ul style="list-style-type: none"> ▪ Rohrrahmen-Einsteckschloß vorgerichtet für PZ ▪ beidseits Aluminium-Drückergarnitur abgekröpft, einschließlich Drückerrosetten
Einbau in	<ul style="list-style-type: none"> ▪ Mauerwerk ▪ Beton ▪ Leichtbauständerwand * ▪ Porenbeton 	<ul style="list-style-type: none"> mind. 115 mm mind. 100 mm mind. 100 mm mind. 150 mm mind. 150 mm 	Sonderausstattungen	<ul style="list-style-type: none"> ▪ Drückergarnituren/Wechselgarnituren: <ul style="list-style-type: none"> - Kunststoff - Leichtmetall - Edelstahl - mit Kurzschild oder Rosette (verschiedene Fabrikate) ▪ Paniktür mit gekröpften Türdrücker nach Norm EN 179 ▪ Paniktür mit Druckstange nach EN 1125 ▪ Schösser <ul style="list-style-type: none"> - Panikschösser ▪ Obentürschließer DIN EN 1154 auf Band-/Bandgegenseite <ul style="list-style-type: none"> - mit Gleitschiene - mit Feststellung - mit Rauchmelder ▪ Mögliche Verriegelungskombinationen: <ul style="list-style-type: none"> - Verriegelung mit Riegel-Fallenschloß und Anschlagdichtung - Verriegelung mit Riegel-Fallenschloß und oberer Verriegelung - Verriegelung mit Mehrfachverriegelung ▪ Elektrischer Türöffner ▪ Verschlusskontrolle (Riegelkontakt) eingebaut ▪ Öffnungsmelder (Reedkontakt) eingebaut ▪ Statikprofil
Zugelassener Größenbereich (Rahmenaußenmaß)	<ul style="list-style-type: none"> min. -max. Breite: min. -max. Höhe: 	<ul style="list-style-type: none"> B 605 - 1642 mm H 1740 - 3171 mm 		
Anschlagart	DIN rechts oder DIN links			
Konstruktion	Flächenbündige, blanke Aluminium Schutzprofile (Verbundsystem) Rahmenprofilstärke: 76 mm Ansichtsbreite (Rahmen und Flügel): 145 mm Sockelhöhe: 96 mm			
Füllungen	Standard Tür/Festverglasung: VSG 6 mm klar optional: ESG-Glas 6 mm, 8 mm, 10 mm Satinato 6 mm VSG 6 mm mit matter PVB Folie VSG 8 mm, Stadip Silence 44.1 VSG 10 mm P4A, P5A VSG 13 mm Stadip Silence 66.2 werkseitige Verglasung Türflügel			
Dichtungen	optional: ▪ absenkbare Bodendichtung ▪ zeitverzögerte absenkbare Bodendichtung			
Oberfläche Rahmen / Flügel	<ul style="list-style-type: none"> ▪ endlackiert in Anlehnung an RAL 9010, RAL 9016 und E6/EV1 eloxiert ▪ RAL nach Wahl ▪ TT-Farbkarte ▪ Eloxalfarben 	<ul style="list-style-type: none"> 701 -703 E6 C-31 - E6 C-35 		
Bänder und Schließmittel	<ul style="list-style-type: none"> ▪ Rollenklembänder Alu-Ausführung 3D optional in Edelstahloptik erhältlich ▪ Sicherheitsbolzen mind. 2 Stck. je Flg. ▪ GEZE TS 5000 mit Gleitschiene bis 1.400 mm Flügelbreite ▪ Dorma TS 93 mit Gleitschiene ab 1.401 mm Flügelbreite ▪ Standard: Montage auf Öffnungsseite (Bandseite) Sonderausstattung: ▪ Aufsatztürband (3D Band)			

Weitere Qualifikationen (Sonderausführungen):



Schallschutz $R_{w,P}$ (Prüfwert)
Schalldämmung für Element mit Glas bis 41 dB je nach Füllung



Detaillierte Einbauvarianten-Übersicht
siehe Einbau und Wartungsanleitung
FireStop ADS76NISP

Variantenvielfalt

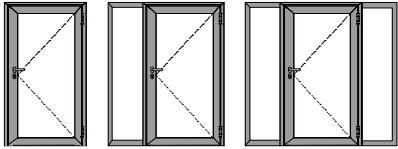


Bild 1 Bild 2 Bild 3

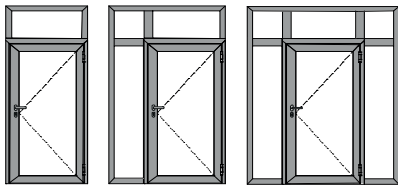
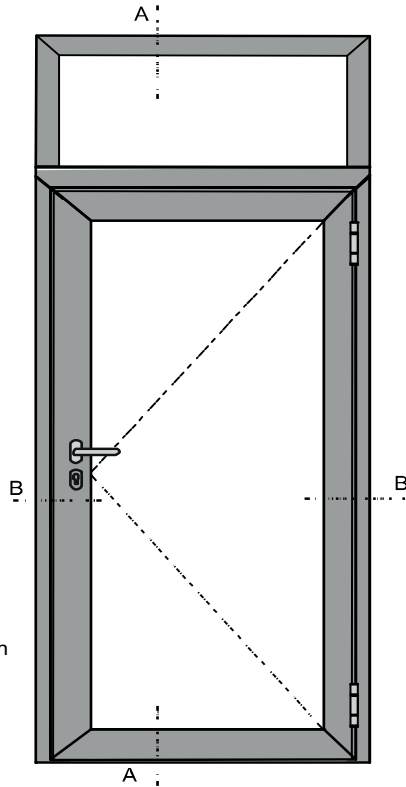


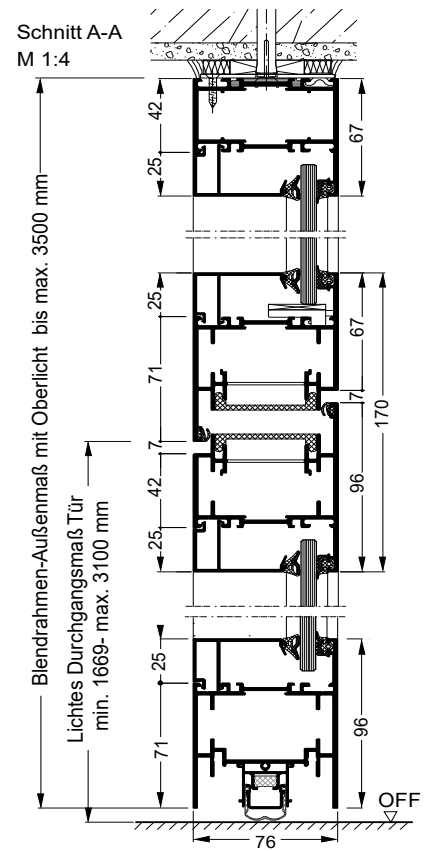
Bild 4 Bild 5 Bild 6

- Bild 1: 1flg. Tür
 - Bild 2: 1flg. Tür mit Seitenteil
 - Bild 3: 1flg. Tür mit Seitenteile
 - Bild 4: 1flg. Tür mit Oberlicht
 - Bild 5: 1flg. Tür mit Oberlicht und Seitenteil
 - Bild 6: 1flg. Tür mit Oberlicht und Seitenteile
- Darstellung DIN rechts, DIN links spiegelbildlich



1flg. Tür Bsp.: mit Oberlicht

Schnitt A-A
M 1:4



Schnitt B-B
M 1:4

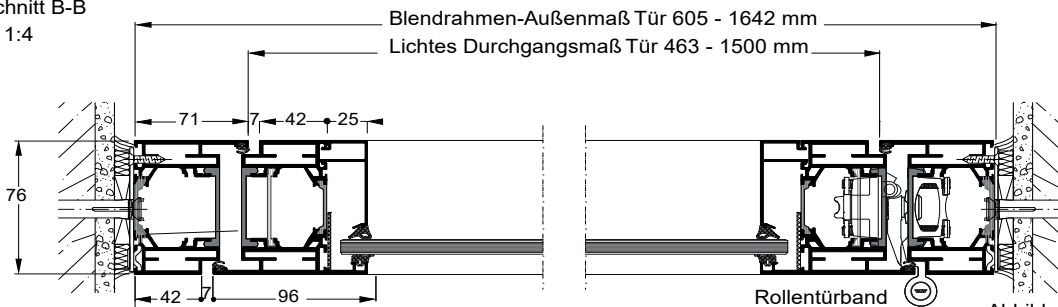
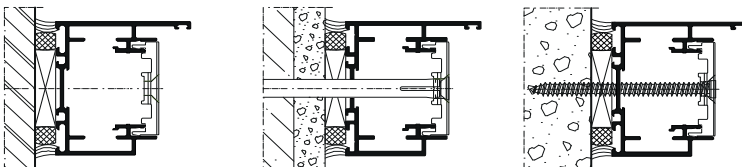
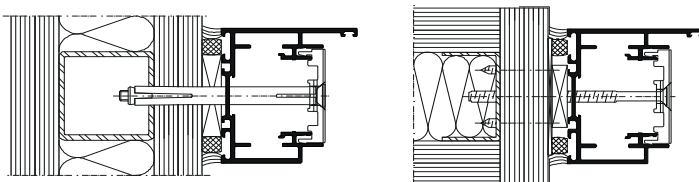


Abbildung nach Außen öffnend

Wandanschlüsse seitliche und oberere Wandanschlüsse - Ausführungen wahlweise
Alle Anschlüsse zum Baukörper müssen entsprechend des allgemeinen bauaufsichtlichen Prüfzeugnisses (AbP) ausgeführt werden!



Einbau in Wände aus Gipskarton-Bauplatten



Untere Türabschlüsse -
Ausführungen wahlweise

