



Aluminium-Rohrrahmentür RS-2
Aluminium-Festverglasung RS

„Schüco FireStop ADS 76.NI SP“
„Schüco FireStop ADS 76.NI SP“

Anwendungsbereich: Innenanwendung, Wohnungsbau, Objektbau |
wahlweise mit Festverglasung Seitenteil und/oder Oberlicht

Beispiel Ausschreibungstext Tür:

2flg. Tür Schüco FireStop ADS 76NI. SP thermisch getrenntes Aluminium-System für Rauchschutzabschlüsse. Geprüftes Tür-Wand-Programm nach EN 1634-3/DIN 18095. Mit 76 mm Grundbautiefe und einseitig angeordneter Verglasung. Verbundsicherheitsglas 6 mm, klar. Die Bauteile können wahlweise in T-Verbinder-Bauweise und kombinierbarer-Bauweise ausgeführt werden. Die Art ist nach den baulichen Gegebenheiten / Anforderungen festzulegen. Die Türflügel sind mit einem 4-seitig umlaufenden, auf Gehrung gefertigten Flügel / Flügelsockel auszuführen. Die Abdichtung im Fußpunkt (Sockel) erfolgt durch eine sich beim Schließen der Tür automatisch absenkende Dichtung. Standflügel: Falztreibriegelschloss mit standardmäßiger Verriegelung nach oben. Profilbautiefen: Blendrahmen, Pfosten, Riegel, Flügelrahmen, Sockel 76 mm. Gangflg. mit Riegelfallenschloß. Oberfläche Rahmen / Flügel endlackiert in Anlehnung an RAL 9010.

(Je nach Bedarf zusammenstellen und ausschreiben. Die entsprechenden Angaben bitte den untenstehenden Technischen Daten entnehmen. Stand 01.01.2024)

Technische Daten

Bauf-sichtliche Zulassung	Rauchdichtheit nach EN 1634-3 (DIN 18095) RS-2 „Schüco FireStop ADS 76.NI SP“, Allg. bauaufsichtliches Prüfzeugnis (AbP) Nr.: P-17.003306-PR01 Festverglasung Rauchdichtheit nach EN 1634-3 (DIN 18095) Allgemeine bauaufsichtliches Prüfzeugnis P-17.003306-PR01	
Einbau in	<ul style="list-style-type: none"> ▪ Mauerwerk mind. 115 mm ▪ Beton mind. 100 mm ▪ Leichtbauständerwand * mind. 100 mm ▪ Porenbeton <li style="padding-left: 20px;">- bei Porenbetonsteinen mind. 150 mm <li style="padding-left: 20px;">- bei bewehrten Porenbeton mind. 150 mm 	
	* Montagewände (Höhe ≤ 5 m)	
Zugelassener Größenbereich (Rahmenaußenmaß)	min. -max. Breite: B 1355 - 3164 mm min. -max. Höhe: H 1740 - 3171 mm	
	Rahmenaußenmaß	
	Tür mit Festverglasung	H 3500 mm
	Oberlicht und Seitenteil	B 4500 mm
Anschlagart	Gangflg. DIN rechts oder DIN links	
Konstruktion	Flächenbündige, blanke Aluminium Schutzprofile (Verbundsystem) Rahmenprofilstärke: 76 mm Ansichtsbreite (Rahmen und Flügel): 145 mm Sockelhöhe: 96 mm	
Füllungen	Standard Tür/Festverglasung: Standard VSG 6 mm klar optional: ESG-Glas 6 mm, 8 mm, 10 mm Satinato 6 mm VSG 6 mm mit matter PVB Folie VSG 8 mm, Stadip Silence 44.1 VSG 10 mm P4A, P5A VSG 13 mm Stadip Silence 66.2 werkseitige Verglasung Türflügel	
Dichtungen	<ul style="list-style-type: none"> ▪ absenkbare Bodendichtung optional: ▪ zeitverzögerte absenkbare Bodendichtung 	
Oberfläche Rahmen / Flügel	<ul style="list-style-type: none"> ▪ endlackiert in Anlehnung an RAL 9010, RAL 9016 und E6/EV1 eloxiert ▪ RAL nach Wahl ▪ TT-Farbkarte 701 -703 ▪ Eloxalfarben E6 C-31 - E6 C-35 	
Bänder und Schließmittel	<ul style="list-style-type: none"> ▪ Rollenklembänder Alu-Ausführung 3D optional in Edelstahloptik erhältlich ▪ Sicherheitsbolzen je Flg. mind. 2 Stck. ▪ GEZE TS 5000 ISM mit Gleitschiene und integrierter Schließfolgeregelung ▪ Standard: Montage auf Öffnungsseite (Bandseite) Sonderausstattung: <ul style="list-style-type: none"> ▪ Aufsatztürband (3D Band) 	
Beschläge (Tür)	<ul style="list-style-type: none"> ▪ Rohrrahmen-Einsteckschloss vorgerichtet für PZ ▪ beidseits Aluminium-Drückergarnitur abgekröpft, einschließlich Drückerrosetten ▪ Standflügel: Falztreibriegel mit standardmäßiger Verriegelung nach oben und unten 	
Sonderausstattungen	<ul style="list-style-type: none"> ▪ Drückergarnituren/Wechselgarnituren: <ul style="list-style-type: none"> - Kunststoff - Leichtmetall - Edelstahl - mit Kurzschild oder Rosette (verschiedene Fabrikate) ▪ Paniktür mit gekröpften Türdrücker nach Norm EN 179 ▪ Paniktür mit Druckstange nach EN 1125 ▪ Schösser <ul style="list-style-type: none"> - Panikschösser ▪ Obentürschließer DIN EN 1154 auf Band-/Bandgegenseite <ul style="list-style-type: none"> - mit Gleitschiene - mit Feststellung - mit Rauchmelder ▪ Mögliche Verriegelungskombinationen: <ul style="list-style-type: none"> - Verriegelung mit Riegel-Fallenschloss - Verriegelung mit Riegel-Fallenschloss und oberer Verriegelung - Verriegelung mit Mehrfachverriegelung ▪ Elektrischer Türöffner ▪ Verschlusskontrolle (Riegelkontakt) eingebaut ▪ Öffnungsmelder (Reedkontakt) eingebaut ▪ Statikprofil 	

Weitere Qualifikationen (Sonderausführungen):



Schallschutz $R_{w,FP}$ (Prüfwert)
Schalldämmung für Element
mit Glas bis 41 dB je nach Füllung



Detaillierte Einbauvarianten-Übersicht
siehe Einbau und Wartungsan-
leitung FireStop ADS76NISP

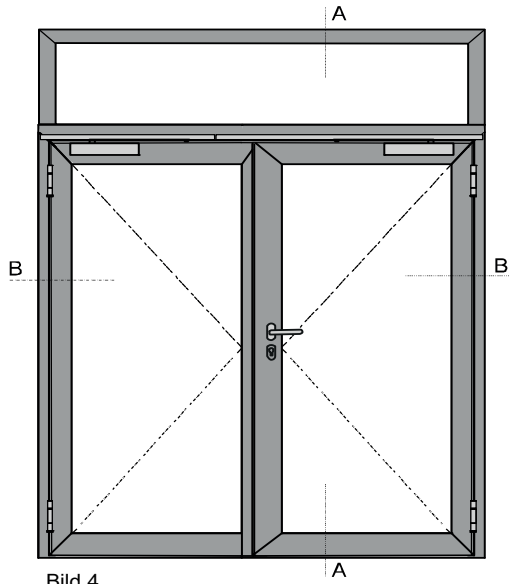


Bild 4

Variantevielfalt

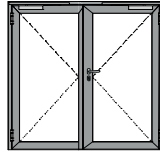


Bild 1

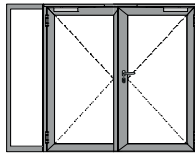


Bild 2

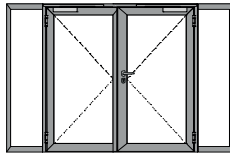


Bild 3

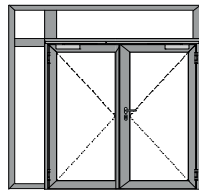


Bild 5

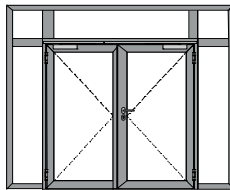
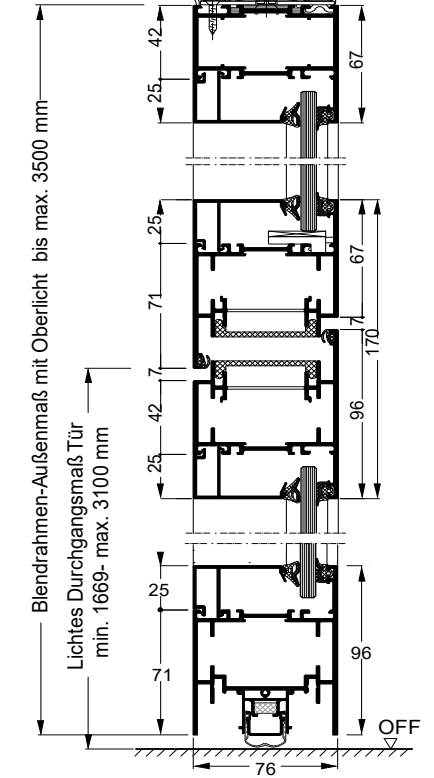


Bild 6

- Bild 1: 2flg. Tür
 - Bild 2: 2flg. Tür mit Seitenteil
 - Bild 3: 2flg. Tür mit Seitenteile
 - Bild 4: 2flg. Tür mit Oberlicht
 - Bild 5: 2flg. Tür mit Oberlicht und Seitenteil
 - Bild 6: 2flg. Tür mit Oberlicht und Seitenteile
- Darstellung Gangflg. DIN rechts,
Gangflg. DIN links spiegelbildlich

Schnitt A-A
M 1:4



Schnitt B-B
M 1:4

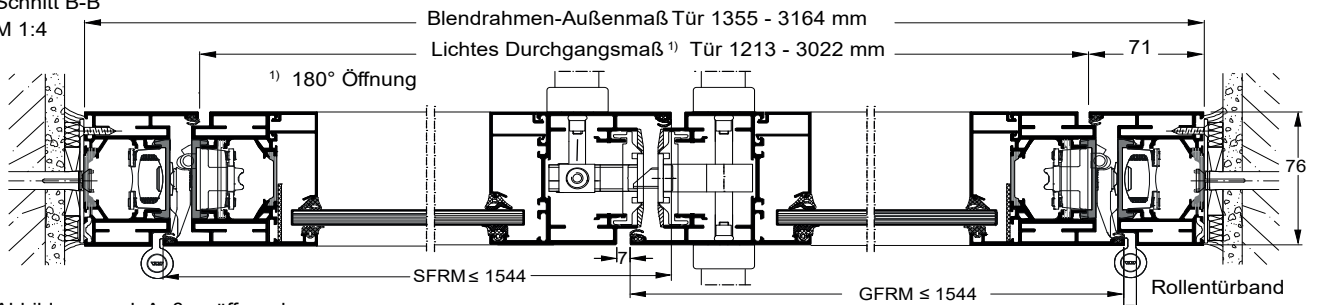
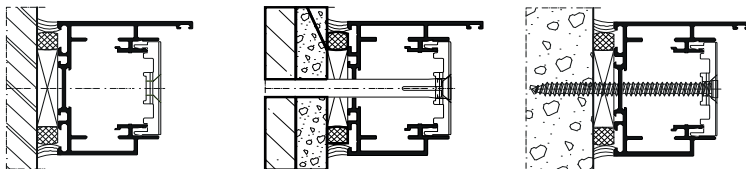
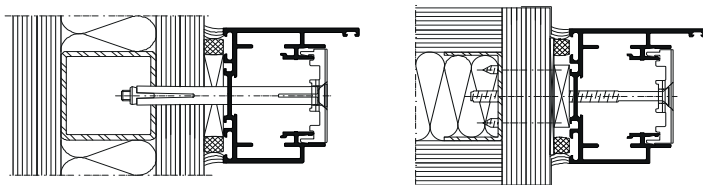


Abbildung nach Außen öffnend

Wandanschlüsse seitliche und obere Wandanschlüsse - Ausführungen wahlweise
Alle Anschlüsse zum Baukörper müssen entsprechend des allgemeinen bauaufsichtlichen Prüfzeugnisses (AbP) ausgeführt werden!



Einbau in Wände aus Gipskarton-Bauplatten



Untere Türabschlüsse –
Ausführungen wahlweise

