



**Aluminium-Rohrrahmentür T30-2-FSA „Schüco FireStop ADS 90 FR 30“**  
**Aluminium-Festverglasung F30** „Schüco FireStop ADS 90 FR 30“

Anwendungsbereich: Innenanwendung, Wohnungsbau, Objektbau |  
wahlweise mit Festverglasung Seitenteil und/oder Oberlicht

**Beispiel Ausschreibungstext Tür:**

2flg. Tür Schüco FireStop ADS 90 FR 30, thermisch getrenntes Aluminium-System für Feuerschutzabschlüsse T30 nach EN 1634/ EN 1364 (DIN 4102). Mit 90 mm Grundbautiefe und einseitig angeordneter Verglasung. Feuerhemmende Verglasung, F30. Die Bauteile können wahlweise in T-Verbinder-Bauweise und kombinierbarer-Bauweise ausgeführt werden. Die Art ist nach den baulichen Gegebenheiten / Anforderungen festzulegen. Die Türflügel sind mit einem 4-seitig umlaufenden, auf Gehrung gefertigten Flügel / Flügelsockel auszuführen. Profilbautiefen: Blendrahmen, Pfosten, Riegel, Flügelrahmen, Sockel 90 mm. Oberfläche Rahmen / Flügel endlackiert in Anlehnung an RAL 9010. (Je nach Bedarf zusammenstellen und ausschreiben. Die entsprechenden Angaben bitte den untenstehenden Technischen Daten entnehmen. Stand 01.01.2024)

**Technische Daten**

<b>Bauauf-sichtliche Zulassung</b>	Geprüftes Tür-Wand-Programm nach EN 1634/EN 1364 (DIN 4102) der Feuerwiderstandsklasse T30/F30:  T30-2-FSA (RS) „Schüco FireStop ADS 90 FR 30“ Zulassungsbescheid Nr.: Z-6.20-2330  F30 Feuerhemmende Festverglasung: Zulassungsbescheid Nr.: Z-19.14-2271										
<b>Einbau in</b>	<ul style="list-style-type: none"> <li>▪ Mauerwerk mind. 115 mm</li> <li>▪ Beton mind. 100 mm</li> <li>▪ Leichtbauständerwand * mind. 100 mm</li> <li>▪ Porenbeton</li> <li>- bei Porenbetonsteinen mind. 150 mm</li> <li>- bei bewehrten Porenbeton mind. 150 mm</li> </ul> <p>* Montagewände (Höhe ≤ 5 m)</p>										
<b>Zugelassener Größenbereich (Rahmenaußenmaß)</b>	<table border="0"> <tr> <td>min. -max. Breite:</td> <td>B 1355 - 3164 mm</td> </tr> <tr> <td>min. -max. Höhe:</td> <td>H 1740 - 3171 mm</td> </tr> <tr> <td>Rahmenaußenmaß</td> <td></td> </tr> <tr> <td>Tür mit Festverglasung</td> <td>H 3500 mm</td> </tr> <tr> <td>Oberlicht und Seitenteil</td> <td>B 3500 mm</td> </tr> </table>	min. -max. Breite:	B 1355 - 3164 mm	min. -max. Höhe:	H 1740 - 3171 mm	Rahmenaußenmaß		Tür mit Festverglasung	H 3500 mm	Oberlicht und Seitenteil	B 3500 mm
min. -max. Breite:	B 1355 - 3164 mm										
min. -max. Höhe:	H 1740 - 3171 mm										
Rahmenaußenmaß											
Tür mit Festverglasung	H 3500 mm										
Oberlicht und Seitenteil	B 3500 mm										
<b>Anschlagart</b>	Gangflügel DIN rechts oder DIN links										
<b>Konstruktion</b>	<p>Flächenbündige, blanke Aluminium Brandschutzprofile T30 (Verbundsystem)</p> <table border="0"> <tr> <td>Rahmenprofilstärke:</td> <td>90 mm</td> </tr> <tr> <td>Ansichtsbreite (Rahmen und Flügel):</td> <td>145 mm</td> </tr> <tr> <td>Sockelhöhe:</td> <td>96 mm</td> </tr> <tr> <td>Wärmedurchgangskoeffizient U<sub>0</sub>:</td> <td>2,4 W/m<sup>2</sup>K</td> </tr> </table>	Rahmenprofilstärke:	90 mm	Ansichtsbreite (Rahmen und Flügel):	145 mm	Sockelhöhe:	96 mm	Wärmedurchgangskoeffizient U <sub>0</sub> :	2,4 W/m <sup>2</sup> K		
Rahmenprofilstärke:	90 mm										
Ansichtsbreite (Rahmen und Flügel):	145 mm										
Sockelhöhe:	96 mm										
Wärmedurchgangskoeffizient U <sub>0</sub> :	2,4 W/m <sup>2</sup> K										
<b>Füllungen</b>	<p>Standard Tür/Festverglasung: <b>SchücoFlam 30 C</b> 16 mm (Festverglasung H &gt; 2894 mm = Glas F30-20) optional:</p> <table border="0"> <tr> <td>Schüco Flam 30C</td> <td>Rw 38dB, 16 mm</td> </tr> <tr> <td>Schüco Flam 30C matt foliert</td> <td>Rw 40dB, 20 mm</td> </tr> <tr> <td>Schüco Flam 30C V24 P4A</td> <td>21 mm</td> </tr> <tr> <td>Schüco Flam 30C V8 P2A</td> <td>Rw 43dB, 28 mm</td> </tr> <tr> <td>Brandschutz Paneel F30, Promatect H</td> <td>31 mm</td> </tr> </table>	Schüco Flam 30C	Rw 38dB, 16 mm	Schüco Flam 30C matt foliert	Rw 40dB, 20 mm	Schüco Flam 30C V24 P4A	21 mm	Schüco Flam 30C V8 P2A	Rw 43dB, 28 mm	Brandschutz Paneel F30, Promatect H	31 mm
Schüco Flam 30C	Rw 38dB, 16 mm										
Schüco Flam 30C matt foliert	Rw 40dB, 20 mm										
Schüco Flam 30C V24 P4A	21 mm										
Schüco Flam 30C V8 P2A	Rw 43dB, 28 mm										
Brandschutz Paneel F30, Promatect H	31 mm										
<b>Dichtungen</b>	<p>optional:</p> <ul style="list-style-type: none"> <li>▪ absenkbare Bodendichtung</li> <li>▪ zeitverzögerte absenkbare Bodendichtung</li> </ul>										
<b>Oberfläche Rahmen / Flügel</b>	<ul style="list-style-type: none"> <li>▪ endlackiert in Anlehnung an RAL 9010, RAL 9016 und E6/EV1 eloxiert</li> <li>▪ RAL nach Wahl</li> <li>▪ TT-Farbkarte 701 -703</li> <li>▪ Eloxalfarben E6 C-31 - E6 C-35</li> </ul>										
<b>Bänder und Schließmittel</b>	<ul style="list-style-type: none"> <li>▪ Rollenklembänder Alu-Ausführung 3D optional in Edelstahloptik erhältlich</li> <li>▪ Sicherheitsbolzen je Flg. mind. 2 Stck.</li> <li>▪ GEZE TS 5000 ISM mit Gleitschiene und integrierter Schließfolgeregelung</li> <li>▪ (Standard: Montage auf Öffnungsseite (Bandseite))</li> </ul> <p>Sonderausstattung:</p> <ul style="list-style-type: none"> <li>▪ Aufsatztürband (3D Band)</li> </ul>										

<b>Beschläge (Tür)</b>	<p>Rohrrahmen-Einsteckschloss vorgerichtet für PZ, ab 2701 mm lichte Durchgangshöhe mit oberer Verriegelung.</p> <ul style="list-style-type: none"> <li>▪ beidseits Aluminium-Drückergarnitur abgekröpft, einschließlich Drückerrosetten</li> </ul> <p><b>Standflügel:</b> Falztreibriegel mit standardmäßiger Verriegelung nach oben und unten</p>
<b>Sonderausstattungen</b>	<ul style="list-style-type: none"> <li>▪ Drückergarnituren/Wechselgarnituren: <ul style="list-style-type: none"> <li>- Kunststoff</li> <li>- Leichtmetall</li> <li>- Edelstahl</li> <li>- mit Kurzschild oder Rosette (verschiedene Fabrikate)</li> </ul> </li> <li>▪ Paniktür mit gekröpften Türdrücker nach Norm EN 179</li> <li>▪ Paniktür mit Druckstange nach EN 1125</li> <li>▪ Schlösser <ul style="list-style-type: none"> <li>- Panikschlösser</li> </ul> </li> <li>▪ Obentürschließer DIN EN 1154 auf Band-/ Bandgegenseite <ul style="list-style-type: none"> <li>- mit Gleitschiene</li> <li>- mit Feststellung</li> <li>- mit Rauchmelder</li> </ul> </li> <li>▪ Mögliche Verriegelungskombinationen: <ul style="list-style-type: none"> <li>- Verriegelung mit Riegel-Fallenschloss und Anschlagdichtung</li> <li>- Verriegelung mit Riegel-Fallenschloss und oberer Verriegelung</li> <li>- Verriegelung mit Mehrfachverriegelung</li> </ul> </li> <li>▪ Elektrischer Türöffner</li> <li>▪ Verschlusskontrolle (Riegelkontakt) eingebaut</li> <li>▪ Öffnungsmelder (Reedkontakt) eingebaut</li> <li>▪ Statikprofil</li> </ul>

Weitere Qualifikationen (Sonderausführungen):



**Rauchschtutztürkonstruktionen** nach DIN 18095/ EN 1634-3 mit festen Seitenteilen / Oberlichtern kombinierbar



**Schallschutz R<sub>w,P</sub>** (Prüfwert) Schalldämmung für Element mit Glas bis 42 dB je nach Füllung



**Einbruchhemmend** nach DIN EN 1627 - **RC 2**



Detaillierte Einbauvarianten-Übersicht  
siehe Einbau und Wartungsanleitung  
FireStop ADS90FR30

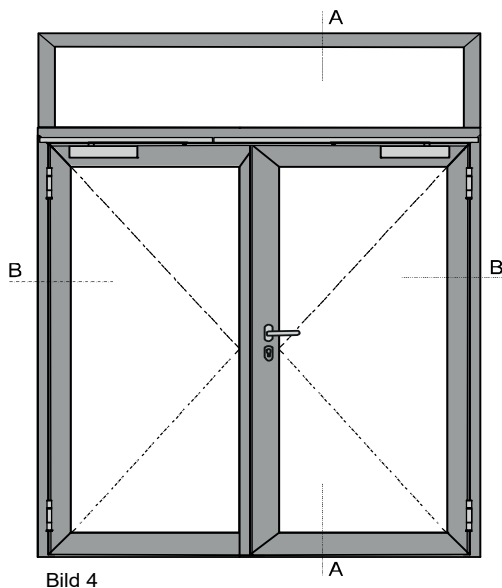


Bild 4

**Varietenvielfalt**

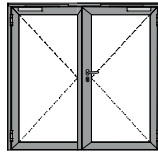


Bild 1

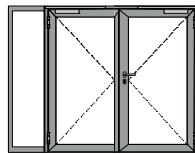


Bild 2

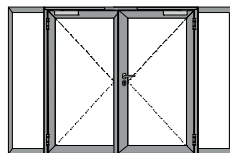


Bild 3

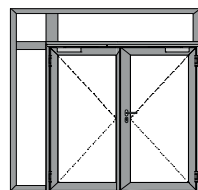


Bild 5

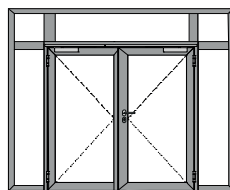
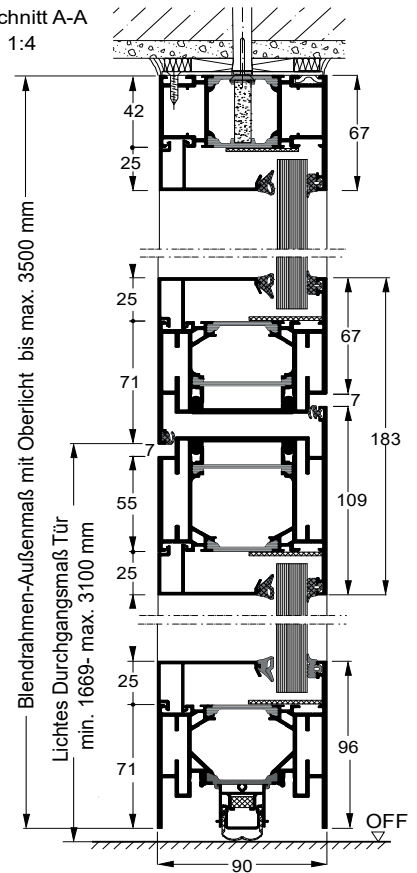


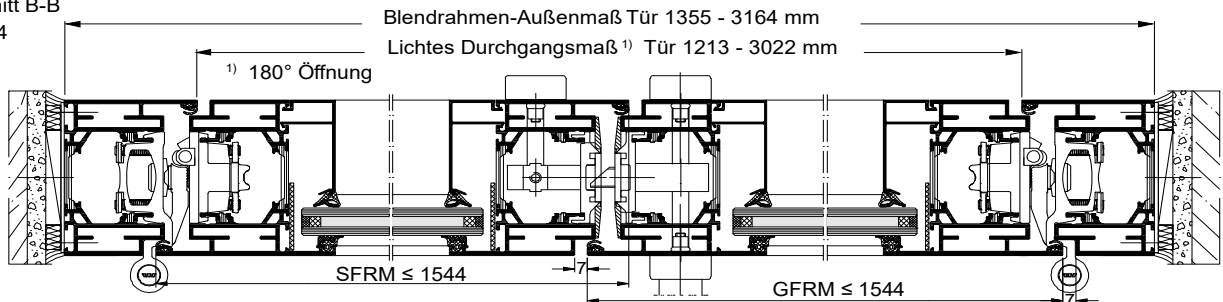
Bild 6

- Bild 1: 2flg. Tür
- Bild 2: 2flg. Tür mit Seitenteil
- Bild 3: 2flg. Tür mit Seitenteile
- Bild 4: 2flg. Tür mit Oberlicht
- Bild 5: 2flg. Tür mit Oberlicht und Seitenteil
- Bild 6: 2flg. Tür mit Oberlicht und Seitenteile
- Darstellung Gangflg. DIN rechts, Gangflg. DIN links spiegelbildlich

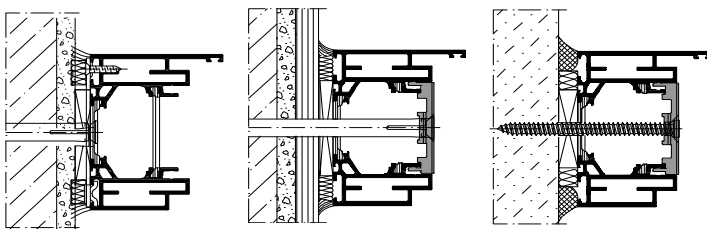
Schnitt A-A  
M 1:4



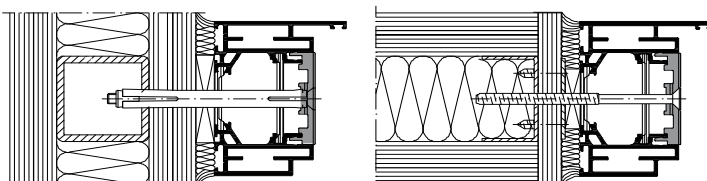
Schnitt B-B  
M 1:4



**Wandanschlüsse** seitliche und oberere Wandanschlüsse - Ausführungen wahlweise  
Baukörperanschlüsse im Mauerwerk dargestellt. Analoge Anschlüsse in Porenbeton, bewehrten Porenbetonplatten oder Beton unter Berücksichtigung der Randabstände und geeigneter Befestigungsmittel.



Einbau in Wände aus Gipskarton-Feuerschutzplatten



**Untere Türabschlüsse** - Ausführungen wahlweise

