



## Aluminium-Rohrrahmentür T90-2-FSA „Schüco FireStop ADS 90 FR 90“ Aluminium-Festverglasung F90 „Schüco FireStop ADS 90 FR 90“

Anwendungsbereich: Innenanwendung, Wohnungsbau, Objektbau |  
 wahlweise mit Festverglasung Seitenteil und/oder Oberlicht

### Beispiel Ausschreibungstext Tür:

2flg. Tür Schüco FireStop ADS 90 FR 90, thermisch getrenntes Aluminium-System für Feuerschutzabschlüsse T90 nach EN 1634/EN 1364 (DIN 4102). Mit 90 mm Grundbautiefe und einseitig angeordneter Verglasung. Feuerhemmende Verglasung, F90. Die Bauteile können wahlweise in T-Verbinder-Bauweise und kombinierbarer-Bauweise ausgeführt werden. Die Art ist nach den baulichen Gegebenheiten / Anforderungen festzulegen. Die Türflügel sind mit einem 4-seitig umlaufenden, auf Gehrung gefertigten Flügel / Flügelsockel auszuführen. Profilbautiefen: Blendrahmen, Pfosten, Riegel, Flügelrahmen, Sockel 90 mm. Oberfläche Rahmen / Flügel endlackiert in Anlehnung an RAL 9010. Standflügel: Falztreibriegelschloss mit standardmäßiger Verriegelung nach oben und unten.

(Je nach Bedarf zusammenstellen und ausschreiben. Die entsprechenden Angaben bitte den untenstehenden Technischen Daten entnehmen. Stand 01.01.2024)

### Technische Daten

<b>Bauf-sichtliche Zulassung</b>	Geprüftes Tür-Wand-Programm nach EN 1634/EN 1364 (DIN 4102) der Feuerwiderstandsklasse T90/F90:  T90-2-FSA (RS) „Schüco FireStop ADS 90 FR 90“ Zulassungsbescheid Nr.: Z-6.20-2510  F90 Feuerhemmende Festverglasung: Zulassungsbescheid Nr.: Z-19.14-2455		<b>Beschläge (Tür)</b>	Rohrrahmen-Einsteckschloss vorgerichtet für PZ, ab 2301mm lichte Durchgangshöhe mit oberer Verriegelung. <ul style="list-style-type: none"> <li>▪ beidseits Aluminium-Drückergarnitur abgekröpft, einschließlich Drückerrosetten</li> <li>▪ Standflügel: Falztreibriegelschloss mit standardmäßiger Verriegelung nach oben und unten</li> </ul>
<b>Einbau in</b>	<ul style="list-style-type: none"> <li>▪ Mauerwerk mind. 115 mm</li> <li>▪ Beton mind. 140 mm</li> <li>▪ Leichtbauständerwand * mind. 100 mm</li> <li>▪ Porenbeton               <ul style="list-style-type: none"> <li>- bei Porenbetonsteinen mind. 150 mm</li> <li>- bei bewehrten Porenbeton mind. 150 mm</li> </ul> </li> </ul> * Montagewände (Höhe ≤ 5 m)		<b>Sonderausstattungen</b>	<ul style="list-style-type: none"> <li>▪ Drückergarnituren/Wechselgarnituren:               <ul style="list-style-type: none"> <li>- Kunststoff - Leichtmetall</li> <li>- Edelstahl - mit Kurzschild oder Rosette (verschiedene Fabrikate)</li> </ul> </li> <li>▪ Paniktür mit gekröpften Türdrücker nach Norm EN 179</li> <li>▪ Paniktür mit Druckstange nach EN 1125</li> <li>▪ Schlösser               <ul style="list-style-type: none"> <li>- Panikschlösser</li> </ul> </li> <li>▪ Obentürschließer DIN EN 1154 auf Band-/Bandgegenseite               <ul style="list-style-type: none"> <li>- mit Gleitschiene</li> <li>- mit Feststellung</li> <li>- mit Rauchmelder</li> </ul> </li> <li>▪ Mögliche Verriegelungskombinationen:               <ul style="list-style-type: none"> <li>- Verriegelung mit Riegel-Fallenschloss und Anschlagdichtung</li> <li>- Verriegelung mit Riegel-Fallenschloss und oberer Verriegelung</li> <li>- Verriegelung mit Mehrfachverriegelung</li> </ul> </li> <li>▪ Elektrischer Türöffner</li> <li>▪ Verschlusskontrolle (Riegelkontakt) eingebaut</li> <li>▪ Öffnungsmelder (Reedkontakt) eingebaut</li> <li>▪ Statikprofil</li> </ul>
<b>Zuglassener Größenbereich (Rahmenaußenmaß)</b>	min. -max. Breite: B 1355 - 2964 mm min. -max. Höhe: H 1740 - 2771 mm Rahmenaußenmaß Tür mit Festverglasung H 3500 mm Oberlicht und Seitenteil B 4500 mm			
<b>Anschlagart</b>	Gangflügel DIN rechts oder DIN links			
<b>Konstruktion</b>	Flächenbündige, blanke Aluminium Brandschutzprofile T90 (Verbundsystem) Rahmenprofilstärke: 90 mm Ansichtsbreite (Rahmen und Flügel): 145 mm Sockelhöhe: 96 mm Wärmedurchgangskoeffizient $U_b$ : 3,0 W/m <sup>2</sup> K			
<b>Füllungen</b>	Standard Tür/Festverglasung: <b>Schüco Flam 90C klar, 46dB</b> 40 mm optional: Schüco Flam 90C V3, matt foliert 44 mm Brandschutz Paneel F90 52 mm			
<b>Dichtungen</b>	optional: <ul style="list-style-type: none"> <li>▪ absenkbare Bodendichtung</li> <li>▪ zeitverzögerte absenkbare Bodendichtung</li> </ul>			
<b>Oberfläche Rahmen / Flügel</b>	<ul style="list-style-type: none"> <li>▪ endlackiert in Anlehnung an RAL 9010, RAL 9016 und E6/EV1 eloxiert</li> <li>▪ RAL nach Wahl</li> <li>▪ TT-Farbkarte 701 - 703</li> <li>▪ Eloxalfarben E6 C-31 - E6 C-35</li> </ul>			
<b>Bänder und Schließmittel</b>	<ul style="list-style-type: none"> <li>▪ Aufsatztürband 3-tlg., dreidimensional verstellbar Aluminium C0, optional in Edelstahloptik erhältlich</li> <li>▪ Sicherheitsbolzen mind. 2 Stck. pro Flg.</li> <li>▪ GEZE TS 5000 ISM mit Gleitschiene und integrierter Schließfolgeregelung</li> </ul> Standard: Montage auf Öffnungsseite (Bandseite) optional Band: Rollenklemband			

Weitere Qualifikationen (Sonderausführungen):



**Rauchschtürkonstruktionen** nach DIN 18095/ EN 1634-3 mit festen Seitenteilen / Oberlichtern kombinierbar



Detaillierte Einbauvarianten-Übersicht  
siehe Einbau und Wartungsanleitung  
FireStop ADS90FR90

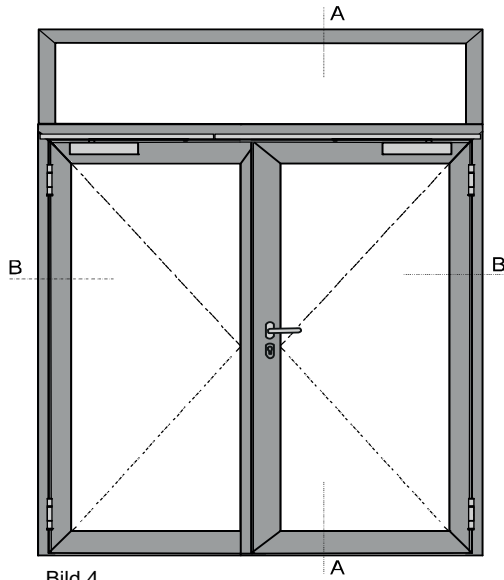


Bild 4

Bild 1: 2flg. Tür  
Bild 2: 2flg. Tür mit Seitenteil  
Bild 3: 2flg. Tür mit Seitenteile  
Bild 4: 2flg. Tür mit Oberlicht  
Bild 5: 2flg. Tür mit Oberlicht  
und Seitenteil  
Darstellung Gangflg. DIN rechts,  
Gangflg. DIN links spiegelbildlich

**Variantevielfalt**

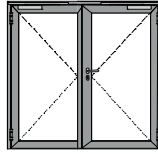


Bild 1

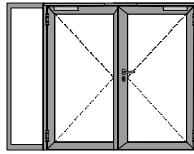


Bild 2

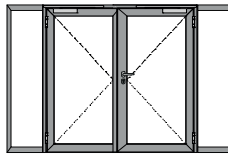


Bild 3

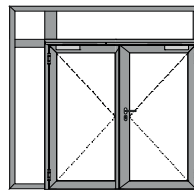
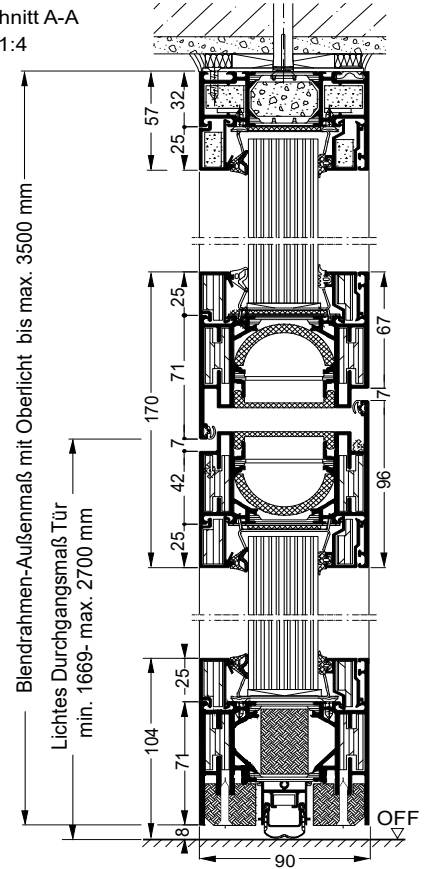
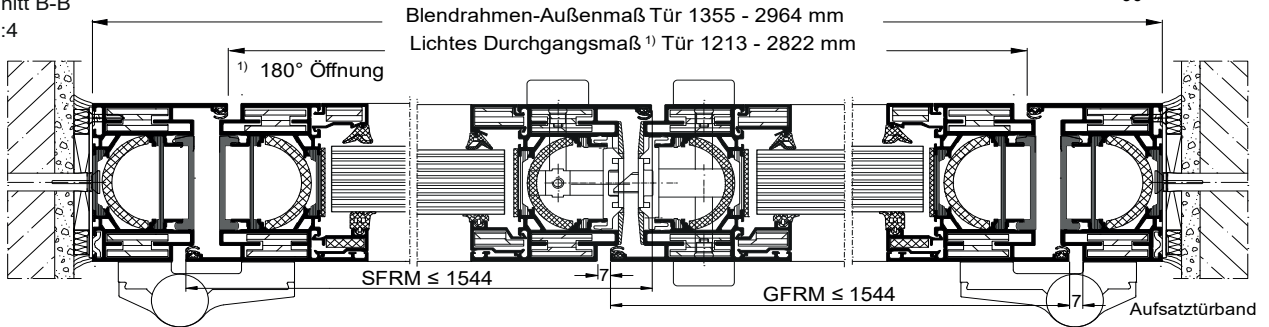


Bild 5

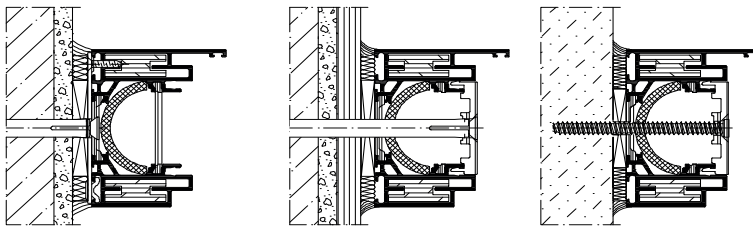
**Schnitt A-A  
M 1:4**



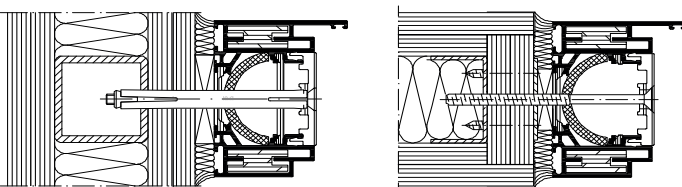
**Schnitt B-B  
M 1:4**



**Wandanschlüsse** seitliche und obere Wandanschlüsse - Ausführungen wahlweise  
Baukörperanschlüsse im Mauerwerk dargestellt. Analoge Anschlüsse in Porenbeton, bewehrten Porenbetonplatten oder Beton unter Berücksichtigung der Randabstände und geeigneter Befestigungsmittel.



Einbau in Wände aus Gipskarton-Feuerschutzplatten



**Untere Türabschlüsse** – Ausführungen wahlweise

