



Stahl-Sicherheitstür dw 42-1 „Teckentrup“ WK 2

Tür mit **Dünnfalz**

Beispiel Ausschreibungstext:

dw 42-1 „Teckentrup“ Stahl-Sicherheitstür, geprüft nach DIN ENV 1627 WK 2. Einflügeliges Türelement. Anschlagsart DIN rechts. Türblatt 42 mm dick mit Dünnfalz, Eckzarge 2,0 mm dick mit dreiseitiger Dichtung, ohne Bodeneinstand. Türblatt und Zarge verzinkt und pulverbeschichtet grundiert, grauweiß ähnlich RAL 9002. Einsteckschloss mit Wechsel, pz-gelocht. FS-Alu-Sicherheits-Wechselbeschlag, Sicherheitsprofilzylinder P2 mit Aufbohr- und Ausziehschutz BZ nach DIN 18252. 3 Schlüssel und Sicherungsschein, 2 Konstruktionsbänder mit Kugellager. Fabrikat Sicherheitstür dw 42 „Teckentrup“ oder vergleichbar.

(Je nach Bedarf zusammenstellen und ausschreiben. Die entsprechenden Angaben bitte den untenstehenden Technischen Daten entnehmen. Stand 01.06.2023)

Ausschreibungstext dw 42-1: [WK 2 „Teckentrup“](#)

Technische Daten

Produkt	Sicherheitstür dw 42-1 „Teckentrup“ WK 2 geprüft nach DIN ENV 1627 Wärmedämmwert: U _D max. 1,5 W/m ² K			Sonderausstattungen	<ul style="list-style-type: none"> ▪ Drückergarnituren/Wechselgarnituren beidseitig Drücker für Durchgangstür <ul style="list-style-type: none"> - Leichtmetall - Edelstahl ▪ Schlösser <ul style="list-style-type: none"> - Profilzylinder 35 + 30 - Panikschlösser - Blockschloss (muss gestellt werden) ▪ zusätzliche Verriegelung nach oben und unten ▪ Obentürschließer DIN EN 1154 ▪ Weitwinkelspion ▪ Verschlusskontrolle (Riegelkontakt) eingebaut ▪ Fluchttüröffner ▪ Alarmdrahteinlage ▪ Sicherheitsketten (auch abschließbar) ▪ Regenblech/Regenleiste
Einbau in	<ul style="list-style-type: none"> ▪ Mauerwerk mind. 115 mm ▪ Beton mind. 100 mm ▪ Porenbeton <ul style="list-style-type: none"> - bei Porenbetonsteinen mind. 175 mm - bei bewehrten Porenbeton mind. 150 mm 				
Größensbereich	Bau-Richtmaß	B 750 – 1250 mm			
	Bau-Richtmaß	H 1750 – 2250 mm			
Anschlagart	DIN rechts oder DIN links				
Türblatt	doppelwandig, 3-seitig gefälzt	Dünnfalz			
	Türblattdicke:	42 mm			
	Blechdicke:	1,0 oder 1,5 mm			
	Sicherungszapfen:	mind. 1			
Zarge	Eckzarge 2,0 mm dick verzinkt mit 3-seitiger Dichtung, ohne Bodeneinstand. Befestigung der Zarge durch Sichtmauerwerksmontage. Sonderausstattung: <ul style="list-style-type: none"> ▪ Blockzarge / Gegenzarge oder Umfassungszarge ▪ Zarge mit Bodeneinstand 				
Bodenabschlüsse	<ul style="list-style-type: none"> ▪ Bodendichtung absenkbar ▪ Schleifdichtung ▪ Anschlagschiene mit Dichtung Bodendichtung nachrüstbar				
Oberfläche	Türblatt/Zarge verzinkt und pulverbeschichtet grundiert, Grauweiß ähnlich RAL 9002 Sonderausstattung: <ul style="list-style-type: none"> ▪ RAL nach Wahl 				
Bänder und Schließmittel	<ul style="list-style-type: none"> ▪ 2 Konstruktionsbänder mit Kugellager (Bandbolzen gesichert) 				
Beschläge	<ul style="list-style-type: none"> ▪ Einsteckschloss mit Wechsel, PZ-gelocht ▪ FS-Alu-Sicherheits-Wechselbeschlag, Klasse ES 1 nach DIN 18257 ▪ Sicherheitsprofilzylinder P2 mit Aufbohr- und Ausziehschutz BZ nach DIN 18252 ▪ 3 Schlüssel und Sicherungsschein 				
	Normgrößen	Bestellmaße / Baurichtmaße	Lichte Durchgangsmaße (Eckzarge)		
		Breite x Höhe	Breite x Höhe		
	(Angaben in mm)	750 x 2000	680 x 1965		
		875 x 1875	805 x 1840		
		2000	1965		
		2125	2090		
		1000 x 2000	930 x 1965		
		2125	2090		
		1125 x 2000	1055 x 1965		
		2125	2090		
		1250 x 2000	1180 x 1965		
		2125	2090		
		2250	2215		

(Sondergrößen: von 750 x 1750 mm bis 1250 x 2250 mm)

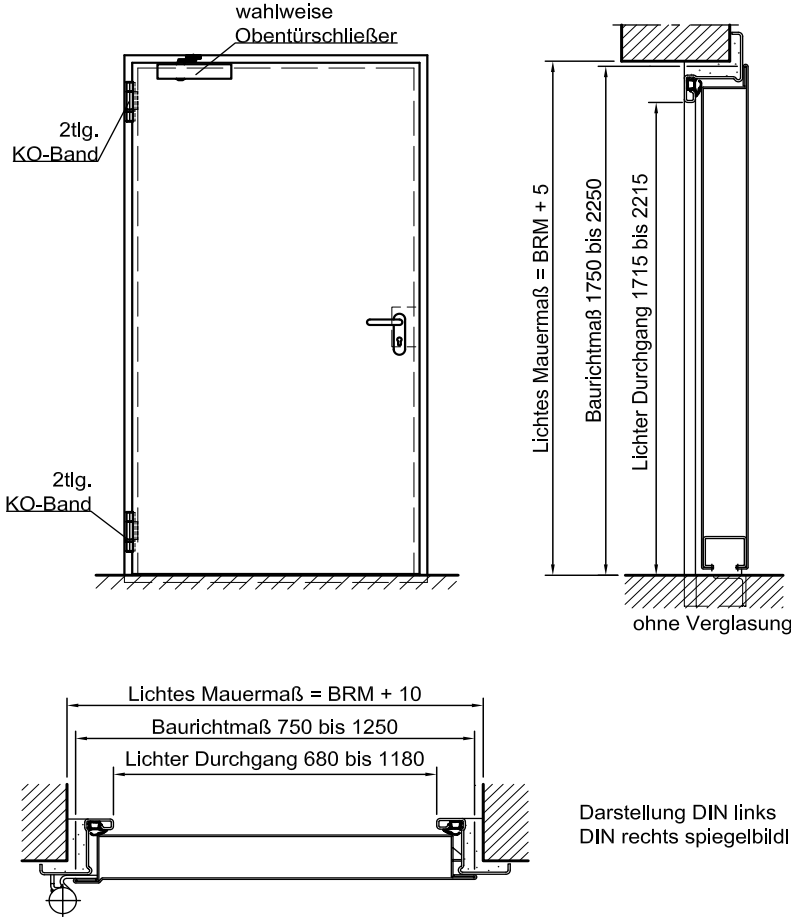
Weitere Qualifikationen (Sonderausführungen)



Schalldämmend nach DIN EN 20140/717 Teil 1
RW 37dB mit unterem Anschlag
RW 37dB mit absenkbarer Bodendichtung
RW 37dB mit Schleifdichtung

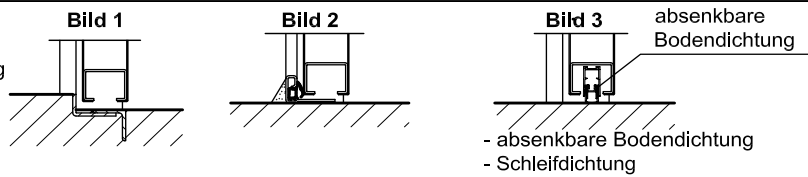
Stahl-Sicherheitstür
dw 42-1 „Teckentrup“ WK 2

Tür mit Dünnfalz



Bodenanschlüsse

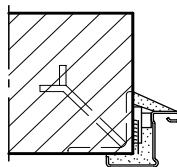
Bild 1: mit unterem Anschlag
Bild 2: mit unterem Anschlag/Dichtung
Bild 3: mit unterer Bodendichtung



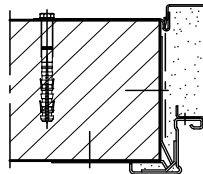
Einbau in Mauerwerk-/Betonwänden

Betonwände ≥ 120 mm
Mauerwerkwände ≥ 115 mm

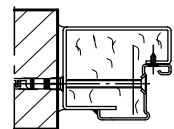
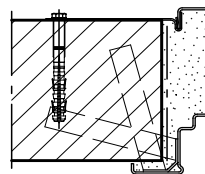
Anschweißmontage



Dübelmontage



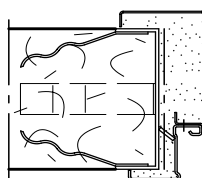
Mauerankermontage



Einbau in Porenbetonwänden

Aus Porenbetonblock- bzw. Plansteinen nach DIN 4165 Festigkeitsklasse 4 mind. 150 mm oder aus bewehrten Porenbetonplatten Festigkeitsklasse 4. Wanddicke mind. 150 mm.

Ankermontage



Dübelmontage

