



Reja enrollable

TG-A, TG-S, TG-E, TG-V y TG-X

Texto para memoria:

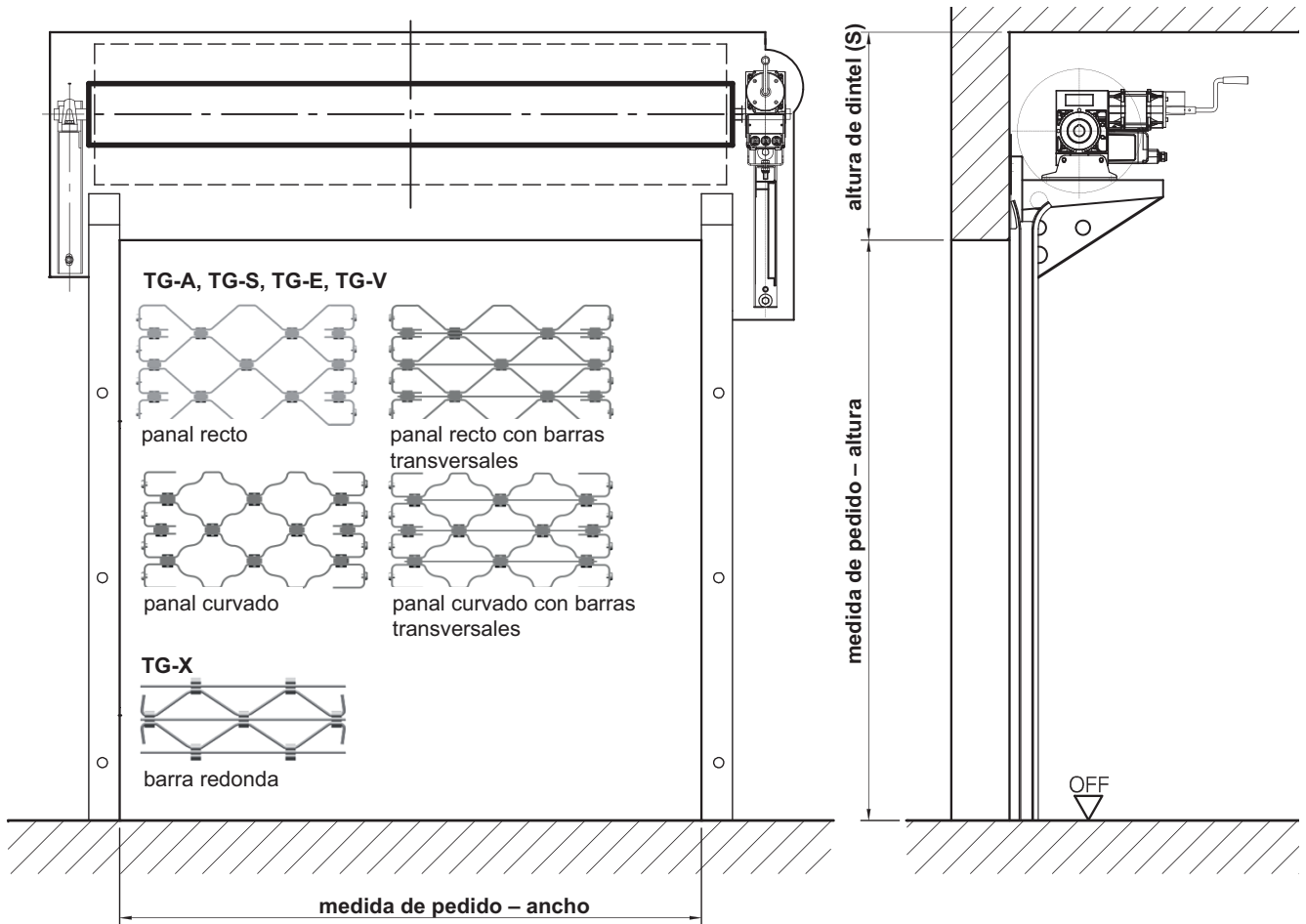
Reja enrollable, tipo panal recto, perfiles de aluminio laminado al blanco, con ángulo de remate y consolas galvanizados, eje de enrollamiento con imprimación. Producto Teckentrup o equivalente. Reja enrollable tipo panal recto 185, aluminio. Accionamiento al eje, 400 V tensión de giro, IP 54, 20 ciclos (abrir/cerrar) por hora, manivela de emergencia según, dispositivo de retención integrado, certificado TÜV, libre de mantenimiento. Automatismo CS 320 en la ejecución básica, tensión de control 24 V, baja tensión de seguridad, clase de protección IP65, „cerrar puerta” con automatismo hombre presente (presión continua) con botones pulsadores „abrir-parar-cerrar” y banda de seguridad autorreguladora y electromecánica, cableado listo para el servicio y enchufe CEE. Montaje Detrás del hueco, en hormigón, todos los elementos de sujeción incluidos, seleccionados de acuerdo a la situación de obra.

(Utilice las especificaciones relacionadas en los „Datos técnicos”, para confeccionar la memoria de sus proyectos ó licitaciones. Actualizado 01.03.2023)

Datos técnicos

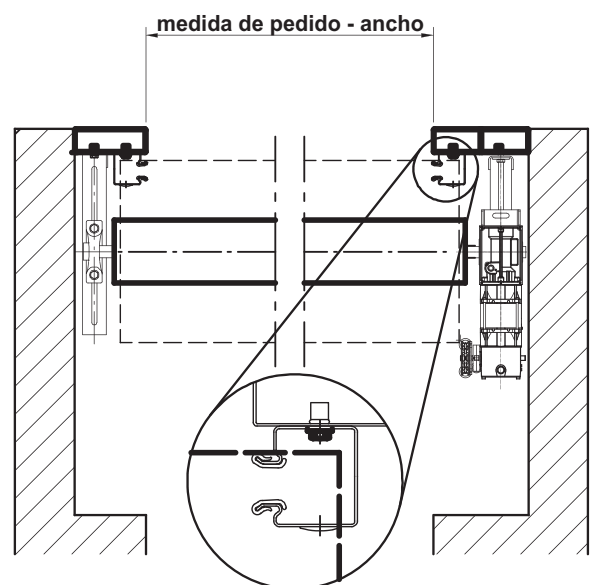
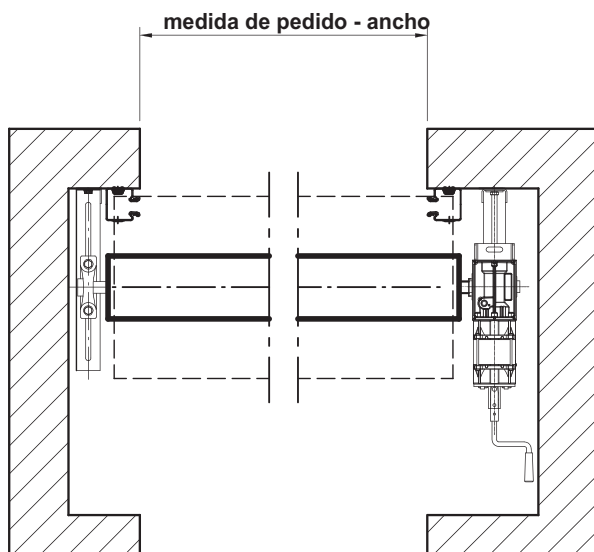
Producto	Reja enrollable (Perfiles de acero galvanizado o de aluminio)		Accionamientos
Fijación en	<ul style="list-style-type: none"> ▪ Paredes de <ul style="list-style-type: none"> ▪ Mampostería mín. 120 mm ▪ Hormigón mín. 150 mm ▪ Acero ▪ Hormigón poroso mín. 200 mm sólo con cerco de acero ▪ Madera mín. 240 mm 		Accionamiento al eje con dispositivo de retención integrado o accionamiento por cadena con dispositivo de retención separado y protección por separación eléctrica, tensión de giro 400 V, 50 Hz, 20 ciclos (abrir/cerrar) por hora, clase de protección IP54, con manivela de emergencia, certificado TÜV y libre de mantenimiento. Otras tensiones especiales, clases de protección o sistemas de emergencia a petición. * Un ciclo es un movimiento completo de cierre y apertura de la puerta
Tamaños	Medidas de pedido Ancho: 1.000 - 11.500 mm Altura: 1.000 - 8.000 mm Puertas más grandes a petición (hasta ancho: 18.000 mm).		
Paño de puerta	Paño de la puerta consiste de panales unidos entre sí en forma de bisagras de acero galvanizado o de aluminio y acero inoxidable.		Automatismos Para accionamientos al eje o de cadena, cableado listo para el servicio y enchufe CEE. El automatismo con convertidor de frecuencia. Automatismo con cableado hacia el operador, interruptor integrado. Arranque y parada suaves. <ul style="list-style-type: none"> ▪ Telemando. ▪ Cierre automático (con semáforos) ▪ Seguro contra el arrastre en apertura Accesorios para automatismos: <ul style="list-style-type: none"> ▪ Cierre automático (con semáforos) (se recomienda utilizar barreras fotoeléctricas adicionales en el área de movimiento de la puerta). ▪ Control por semáforos / tráfico en contracorriente ▪ Captadores digitales de señales de vía Sin banda de seguridad: en la versión básica, tensión de control 24 V, baja tensión de seguridad, clase de protección IP 65 “cerrar puerta” con automatismo hombre presente (presión continua), botones pulsadores “abrir-parar-cerrar”. Con banda de seguridad: Con banda de seguridad autorreguladora y electromecánica, tensión de control 24 V, baja tensión de seguridad, clase de protección IP 65, “cerrar puerta” y “abrir puerta” en autoenclavamiento con botones pulsadores “abrir-parar-cerrar”. En la zona del dintel, los puntos de arrastre están asegurados por ambos lados con barreras ópticas superpuestas según la categoría de seguridad II (protección contra arrastre en apertura). Funciones estándar: <ul style="list-style-type: none"> ▪ Cierre automático (con semáforos) ▪ Control por semáforos / tráfico en contracorriente
Perfiles	<ul style="list-style-type: none"> ▪ De material plano. Panales rectos o curvados. Piezas de deslizamiento axial de material plástico resistente al desgaste (TG-A, TG-S, TG-E y TG-V) con y sin varas transversales. ▪ De material semirredondo. Panal recto (TG-X). 		
Superficie	<ul style="list-style-type: none"> ▪ Acero galvanizado ▪ Aluminio laminado al blanco ▪ Aluminio laminado al blanco, reforzado con acoplamiento de acero inoxidable ▪ Acero inoxidable laminado al blanco 		
Perfiles inferiores	Ángulo de acero galvanizado en las ejecuciones en acero y en aluminio. Ángulo de acero inoxidable en las ejecuciones en acero inoxidable. Ejecuciones TG-X con perfil inferior de aluminio extruido.		
Carriles guía	Robustos perfiles de acero con guías de material plástico resistentes al desgaste y de simple recambio.		
Eja enrollador	Tubo de acero con imprimación, con ejes soldados en, ambos lados para el alojamiento de los accionamientos, los dispositivos de retención y del cojinete.		
Consolas	e acero galvanizado. Opcionalmente con características insonorizantes según DIN 4109.		
Cierres	Estándar con autoblocante automático. Opcionalmente: Todos los cierres conectados al automatismo de la puerta mediante disyuntor de seguridad. <ul style="list-style-type: none"> ▪ Perfil inferior cerrable con llave en el interior con dos barras de encerrojamiento, con cilindro de perfil PZ. ▪ Perfil inferior cerrable con llave en el interior y exterior con dos barras de encerrojamiento, con cilindro de perfil PZ. 		
			Extras especiales Tarja lateral fija con puerta incorporada Tarja lateral giratoria con puerta incorporada. Protección de las lamas con: <ul style="list-style-type: none"> ▪ Chapa de acero galvanizado ▪ Aluminio natural ▪ Otros acabados a petición

Para más detalles sobre la instalación, vea las instrucciones de instalación correspondientes



Instalación estándar:
Montado detrás de la apertura de la puerta

Instalación especial:
Instalación en la apertura de la puerta
(subestructura aportada por el cliente)



Documentación adicional:

Las medidas exactas para los topes laterales y la altura de dintel se encuentran en el manual técnico para puertas y rejas enrollables. Se suministra un dibujo acotado individual para el montaje de cada puerta. Rogamos contactarnos también para cualquier tipo de tope extraordinario.