



Reja enrollable Operador tubular TG-A, TG-S y TG-X

Texto para memoria:

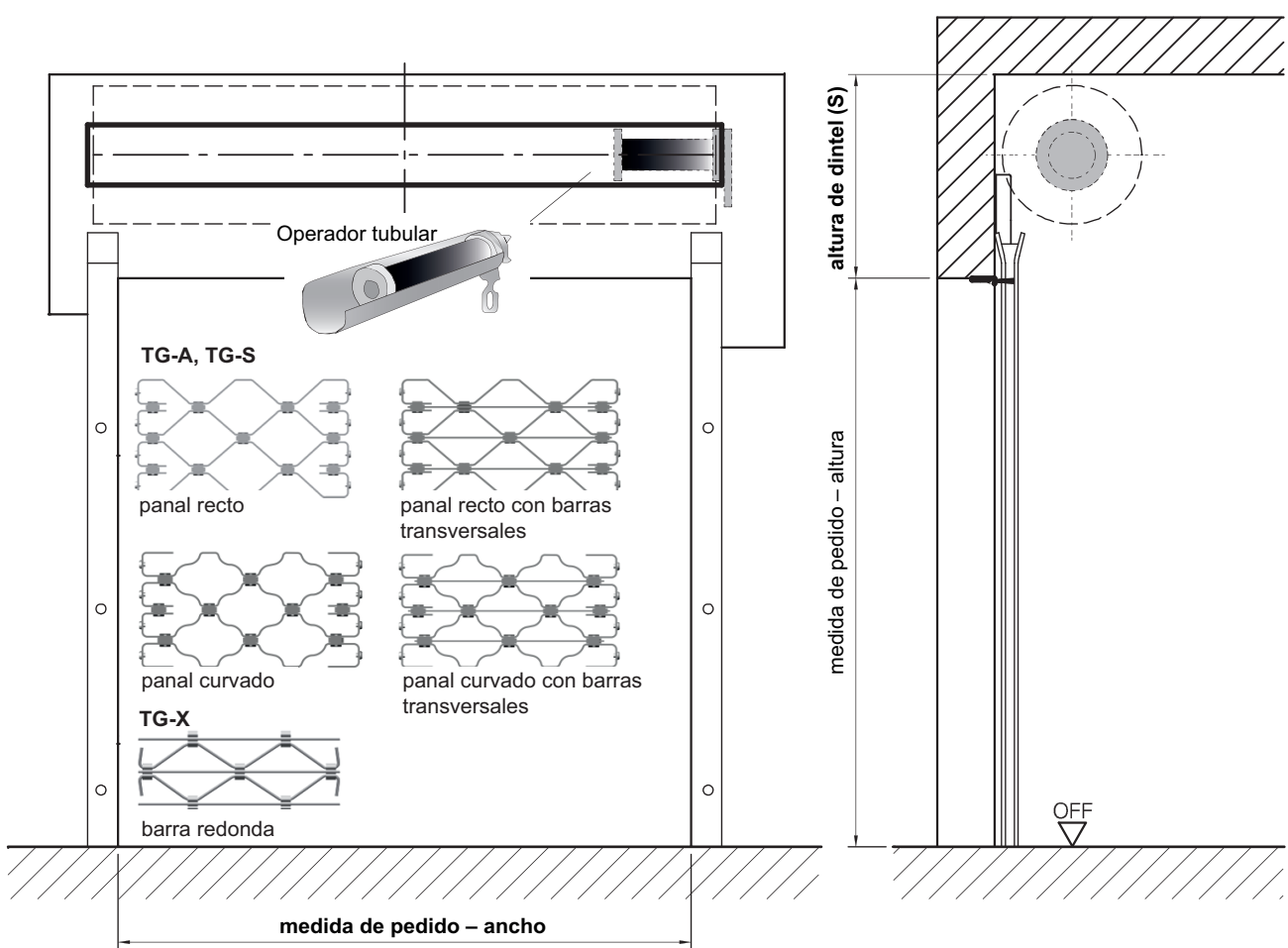
Reja enrollable, tipo panel recto, perfiles de aluminio laminado al blanco, con ángulo de remate y consolas galvanizados, eje de enrollamiento con imprimación. Producto: Teckentrup o equivalente. Accionamiento: Motor al eje con tensión de giro de 230 V, IP 54, 8 ciclos (abrir/cerrar) por hora, varilla para todo para accionamiento de emergencia, dispositivo de retención separado, certificado TÜV, libre de mantenimiento. Automatismo: Hombre presente, 230V tensión de control, através de interruptor, giratorio con llave „abrir – cerrar“. Montaje: Detrás del hueco, en hormigón; todos los elementos de sujeción adecuados para instalación en acero incluidos.

(Utilice las especificaciones relacionadas en los „Datos técnicos“, para confeccionar la memoria de sus proyectos ó licitaciones. Actualizado 01.03.2023)

Datos técnicos

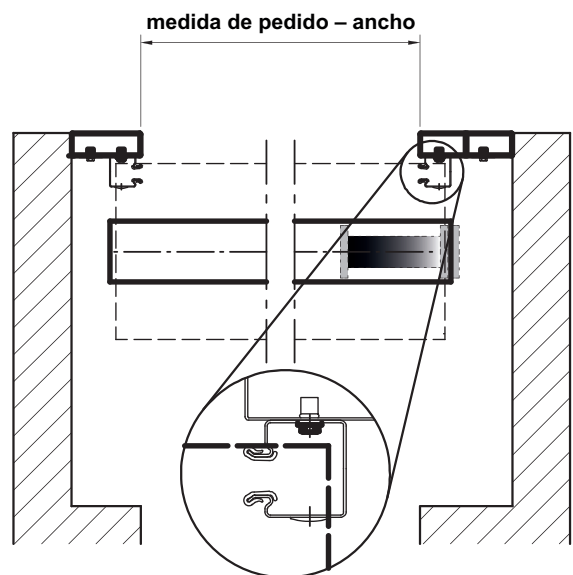
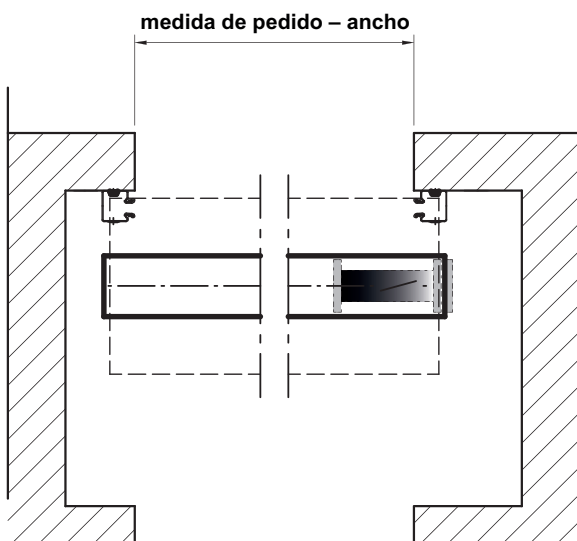
Producto	Reja enrollable (Perfiles de acero galvanizado o de aluminio)	Cierres	Estándar con autoblocante automático. Opcionalmente: Todos los cierres conectados al automatismo de la puerta mediante disyuntor de seguridad. ▪ Perfil inferior cerrable con llave en el interior con dos barras de enclavamiento, con cilindro de perfil PZ. ▪ Perfil inferior cerrable con llave en el interior y exterior con dos barras de enclavamiento, con cilindro de perfil PZ.
Fijación en	Paredes de <ul style="list-style-type: none"> ▪ Mampostería mín. 120 mm ▪ Hormigón mín. 150 mm ▪ Acero ▪ Hormigón poroso mín. 200 mm sólo con cerco de acero ▪ Madera mín. 240 mm 	Accionamientos	Operador tubular, 230V corriente alterna, 50Hz, clase de protección IP 54, 8 ciclos (abrir/cerrar) por hora, max. 15 movimientos de la puerta diarios, dispositivo de retención separado, varilla para todo para accionamiento de emergencia. * Un ciclo es un movimiento completo de cierre y apertura de la puerta
Tamaños	Medidas de pedido Ancho: 1.000 - 6.000 mm Altura: 1.000 - 4.500 mm	Automatismos	Hombre presente, 230V tensión de control, através de interruptor, giratorio con llave „abrir – cerrar“.
Paño de puerta	Paño de la puerta consiste de panales unidos entre sí en forma de bisagras de acero galvanizado o de aluminio.		
Perfiles	<ul style="list-style-type: none"> ▪ De material plano. Panales rectos o curvados. Piezas de deslizamiento axial de material plástico resistente al desgaste (TG-A, TG-S) con y sin varas transversales. ▪ De material semirredondo. Panel recto. (TG-X) 		
Superficie	<ul style="list-style-type: none"> ▪ Acero galvanizado ▪ Aluminio laminado al blanco 		
Perfiles inferiores	Ángulo de acero galvanizado en las ejecuciones en acero y en aluminio. Ángulo de acero inoxidable en las ejecuciones en acero inoxidable. Ejecuciones TG-X con perfil inferior de aluminio extruido.		
Carriles guía	Robustos perfiles de acero con guías de material plástico resistentes al desgaste y de simple recambio.		
Eje enrollador	Tubo de acero con imprimación, con ejes soldados en, ambos lados para el alojamiento de los accionamientos, los dispositivos de retención y del cojinete.		
Consolas	de acero galvanizado. Opcionalmente con características insonorizantes según DIN 4109.		

Para más detalles sobre la instalación, vea las instrucciones de instalación correspondientes



Instalación estándar:
Montado detrás de la apertura de la puerta

Instalación especial:
Instalación en la apertura de la puerta



Documentación adicional:

Las medidas exactas para los topes laterales y la altura de dintel se encuentran en el manual técnico para puertas y rejas enrollables. Se suministra un dibujo acotado individual para el montaje de cada puerta. Rogamos contactarnos también para cualquier tipo de tope extraordinario.