



## Puerta enrollable 4020

Perfiles de aluminio, de pared doble

### Texto para memoria:

Puerta enrollable, perfiles de aluminio de pared doble, con aislamiento, consolas galvanizadas, carga por el viento según EN 12424 Clase 2. Con junta de dintel y eje enrollador con imprimación. Producto: Teckentrup o equivalente. Puerta enrollable 4020, aluminio, de doble pared. Motor al eje con tensión de giro de 400 V, IP 54, 20 ciclos (abrir/cerrar) por hora, adaptador para manivela, dispositivo de retención integrado, certificado TÜV, libre de mantenimiento. Automatismo en la ejecución básica, tensión de control 24 V, baja tensión de seguridad, clase de protección IP 65, 20 ciclos (abrir/cerrar) por hora, maniobra hombre presente (presión continua), con botones pulsadores „abrir-stop-cerrar”, cableado listo para el servicio y con enchufe CEE. Montaje: Detrás del hueco, en hormigón; todos los elementos de sujeción adecuados para instalación en acero incluidos.

(Utilice las especificaciones relacionadas en los „Datos técnicos”, para confeccionar la memoria de sus proyectos ó licitaciones. Actualizado. 01.03.2023)

### Datos técnicos

<b>Producto</b>	<b>Puerta enrollable</b> (Perfiles de aluminio, de doble pared).	<b>Cierres</b>	Todos los cierres conectados al automatismo de la puerta mediante disyuntor de seguridad. <ul style="list-style-type: none"> <li>▪ Perfil inferior cerrable con llave en el interior con dos barras de encerrojamiento</li> <li>▪ Perfil inferior cerrable con llave en el interior y exterior con dos barras de encerrojamiento</li> <li>▪ Cerrojo nocturno en el interior (cerrable con candado)</li> <li>▪ otros métodos de cierra a petición</li> </ul>
<b>Fijación en</b>	Paredes de <ul style="list-style-type: none"> <li>▪ Mampostería min. 120 mm</li> <li>▪ Hormigón min. 150 mm</li> <li>▪ Acero</li> <li>▪ Hormigón poroso min. 200 mm sólo con cerco de acero</li> <li>▪ Madera min. 240 mm</li> </ul>	<b>Accionamientos</b>	Accionamiento al eje con dispositivo de retención integrado o accionamiento por cadena con dispositivo de retención separado y protección por separación eléctrica, tensión de giro 400 V, 50 Hz, 20 ciclos (abrir/cerrar) por hora, clase de protección IP54, con manivela de emergencia, certificado TÜV y libre de mantenimiento. Otras tensiones especiales, clases de protección o sistemas de emergencia a petición. <p>* Un ciclo es un movimiento completo de cierre y apertura de la puerta</p>
<b>Tamaños</b>	Dimensiones del pedido Ancho: 1.000 - 11.500 mm Altura: 1.000 - 12.000 mm Ancho de puerta disponible hasta 18.000 mm bajo consulta	<b>Automatismos</b>	Para accionamientos al eje o de cadena, cableado listo para el servicio y enchufe CEE. El automatismo con cableado hacia el operador, interruptor integrado. Arranque y parada suaves: <ul style="list-style-type: none"> <li>▪ Telemando.</li> <li>▪ Cierre automático (con semáforos) Accesorios para automatismos:</li> <li>▪ Cierre automático (con semáforos) (se recomienda utilizar barreras fotoeléctricas adicionales en el área de movimiento de la puerta).</li> <li>▪ Control por semáforos / tráfico en contracorriente</li> <li>▪ Captadores digitales de señales de vía</li> </ul> Sin banda de seguridad en la versión básica: <ul style="list-style-type: none"> <li>▪ tensión de control 24 V, baja tensión de seguridad, clase de protección IP 65 “cerrar puerta” con automatismo hombre presente (presión continua), botones pulsadores “abrir-parar-cerrar”. Con banda de seguridad:</li> <li>▪ Con banda de seguridad autorreguladora y electromecánica, tensión de control 24 V, baja tensión de seguridad, clase de protección IP 65, “cerrar puerta” y “abrir puerta” en autoenclavamiento con botones pulsadores “abrir-parar-cerrar”.</li> </ul>
<b>Resistencia al viento</b>	hasta ancho		
<b>Clasificación</b> (EN 12424)	<ul style="list-style-type: none"> <li>▪ clase 2 en estándar <b>11.500</b> mm</li> <li>▪ clase 3 en estándar <b>5.000</b> mm</li> <li>▪ clase 3 disponible (recargo) <b>8.500</b> mm</li> <li>▪ clase 4 disponible bajo consulta</li> <li>▪ clase 1 disponible hasta 18.000mm ditto</li> <li>▪ clase 2 disponible hasta 15.000mm ditto</li> </ul> Puertas enrollables para uso exterior requisito mín. WLK 2 (EN 12424)		
<b>Paño de puerta</b>	Paño de la puerta consiste de perfiles unidos entre sí en forma de bisagras de acero galvanizado		
<b>Perfiles</b>	▪ De acero de doble pared: distribución 100,0 mm		
<b>Superficie</b>	<ul style="list-style-type: none"> <li>▪ Aluminio diseñado en stucco</li> <li>▪ Aluminio natural</li> <li>▪ Aluminio laminado al blanco</li> </ul>		
<b>Recortes para acristalamiento</b>	Acristalamiento de material plástico transparente 150 mm x 55 mm.		
<b>Perfiles de remate</b>	Perfil hueco rectangular de aluminio en aluminio acabado bruto con junta de perfil de caucho EPDM elástica y protegida contra la congelación para un cierre hermético de la puertas.		
<b>Topes laterales</b>	Piezas de plástico robustas y resistentes al desgaste y a la corrosión para inmovilizar los perfiles.		
<b>Ganchos antitempestad</b>	Cuando las puertas están expuestas a elevadas cargas por el viento o son muy anchas se instalan ganchos antitempestad y un perfil de remate reforzado.		
<b>Carriles de guía</b>	Robustos perfiles de acero con guías de material plástico resistentes al desgaste y de simple recambio.		
<b>Eje enrollador</b>	Tubo de acero con imprimación, con ejes soldados en, ambos lados para el alojamiento de los accionamientos, los dispositivos de retención y del cojinete.	<b>Extras especiales</b>	Tarja lateral giratoria con puerta incorporada. Protección de las lamas con: <ul style="list-style-type: none"> <li>▪ chapa de acero galvanizado</li> <li>▪ aluminio natural</li> <li>▪ otros acabados a petición</li> </ul> Perfiles inferiores diagonales, adaptados al suelo. Montaje lateral o en el techo
<b>Junta de dintel</b>	De serie		
<b>Consolas</b>	De acero galvanizado. Opcionalmente con características insonorizantes según DIN 4109		

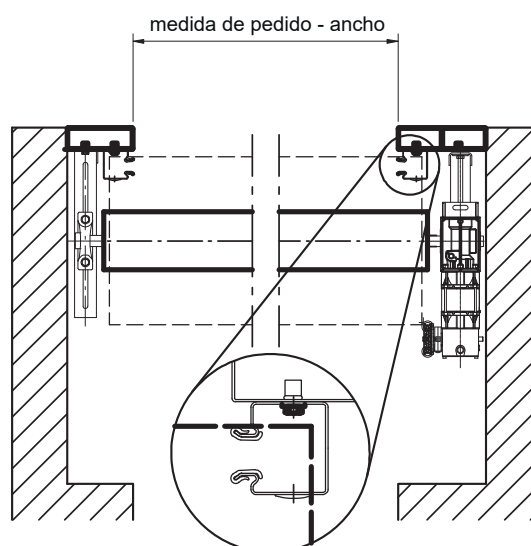
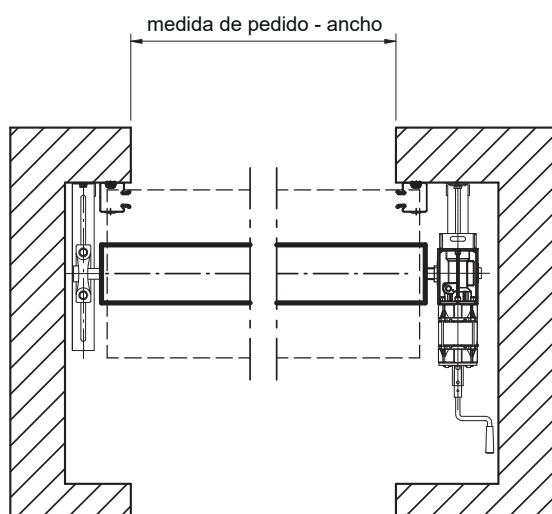
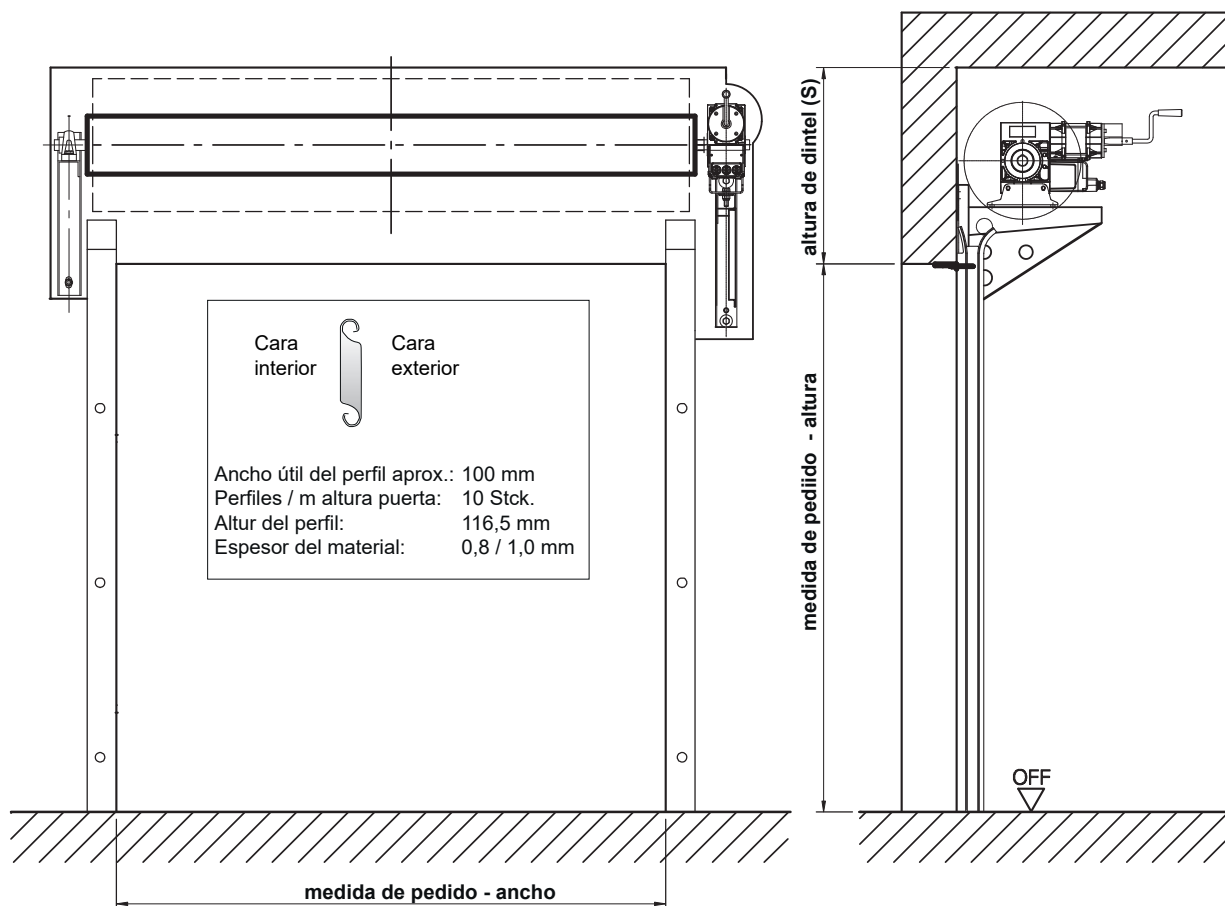
▪ **Aislamiento térmico**  
Valor U según EN ISO 12567-1 (para puertas = 4000 x 4000 mm) (puerta completa): 3,5 W/(m²\*K)

▪ **Permeabilidad al aire**  
Clasificación según EN 12426 Clase: 0

▪ **Carga por el viento**  
Clasificación según EN 12424 Clase: 2/3

▪ **Estanqueidad a lluvias torrenciales**  
Ensayo según EN 12489, Clasificación según EN 12425 Clase: 0

Para más detalles sobre la instalación, vea las instrucciones de instalación correspondientes



**Documentación adicional:**

Las medidas exactas para los topes laterales y la altura de dintel se encuentran en el manual técnico para puertas y rejas enrollables. Se suministra un dibujo acotado individual para el montaje de cada puerta. Rogamos contactamos también para cualquier tipo de tope extraordinario.